

Kauppahallin kortteli

Kaavaluonnos



Näkymä Eerikinkadulta

Kauppahallin kortteli
Kaavaluonnos
27.4.2026

2/18

JKMM Arkkitehdit
Lapinrinne 3
00100 Helsinki
www.jkmm.fi





SELITTEET

Sr = suojeltava rakennus
Sm = muinaisjäännösalueen raja

LAAJUUSTIEDOT

Uusi maanpäällinen kerrosala:

TONTTI 4
Uudisrakennus 9100 k-m²
Kulmatalon ullakko 320 k-m²

TONTTI 15U
Uudisrakennus 10 200 k-m²

Autopaikkatarve:

TONTTI 4 0-62 ap
TONTTI 15U 0-63 ap

Asuminen: 1ap / 140 k-m², väh. 1ap / 3 asuntoa
Toimistot: 1ap / 140 k-m²

KAUPPAHALLI

- kauppa/ravintola/liiketila
- rakennus suojellaan

TONTTI 15U

- kauppahallin tukitiloja
- ravintola/liiketila/hotelli/majoitus/toimisto/asuminen (max 40% kerrosalasta)

TONTTI 3

- ravintola/liiketila/toimisto
- rakennus suojellaan

TONTTI 4

Uudisrakennus

- liiketila/toimisto/asuminen
- ajoyhteys maan alle, osa rakentamisesta sijoittuu tontille 3

Olevat rakennukset

- katutasossa ravintola/liiketila, ylemmät kerrokset asuminen/toimisto
- Kulmatalon ullakko rakennetaan asunnoiksi
- kadun varren rakennukset suojellaan



KAUPPAHALLIN UUSI AUKIO

- tunnelmallisen mittakaavan ympärivuotinen tapahtuma-aukio
- rakennusten toiminnot mahdollista laajeta aukiolle
- oleskelua, terasseja, tapahtumia, leikkipaikkoja

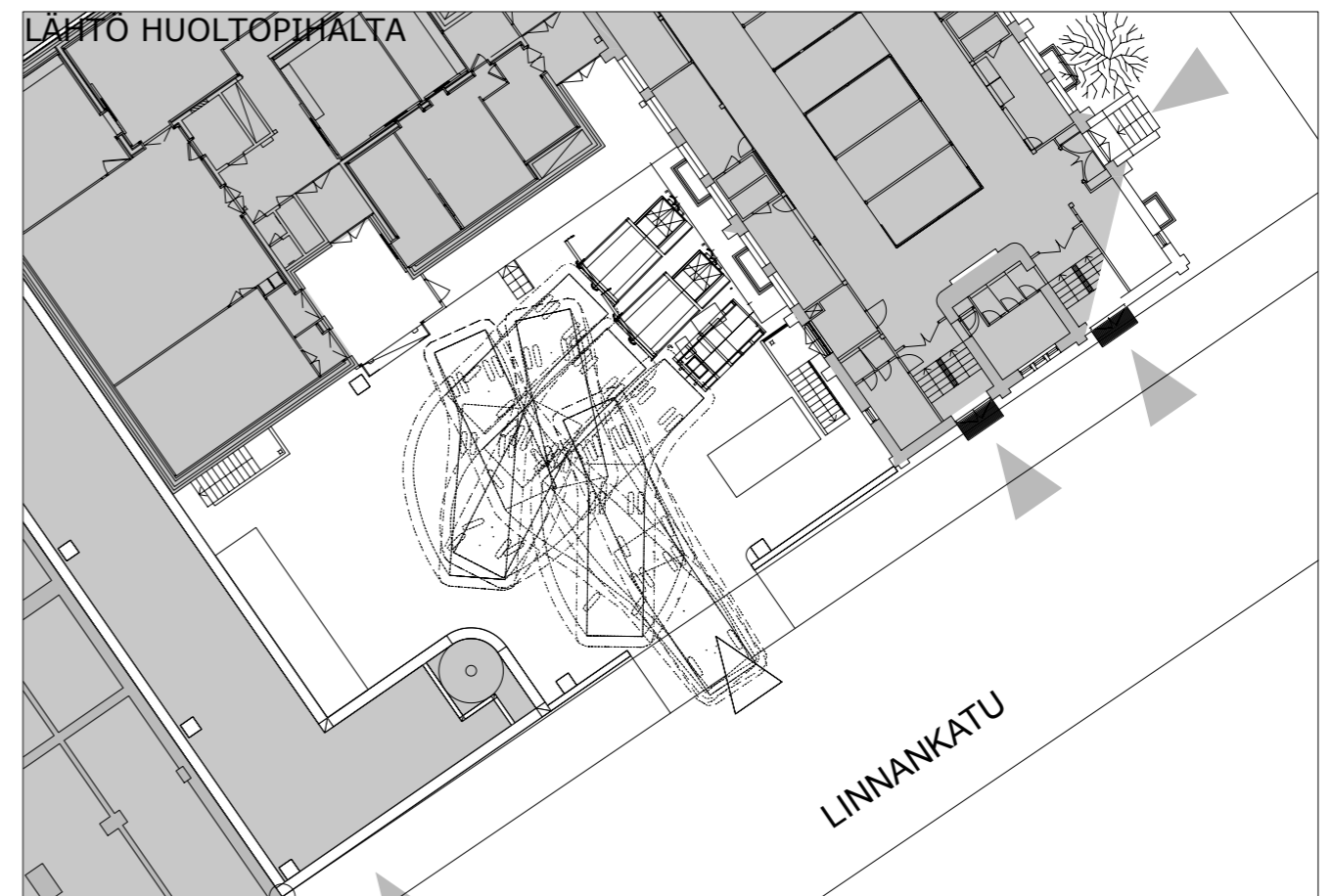
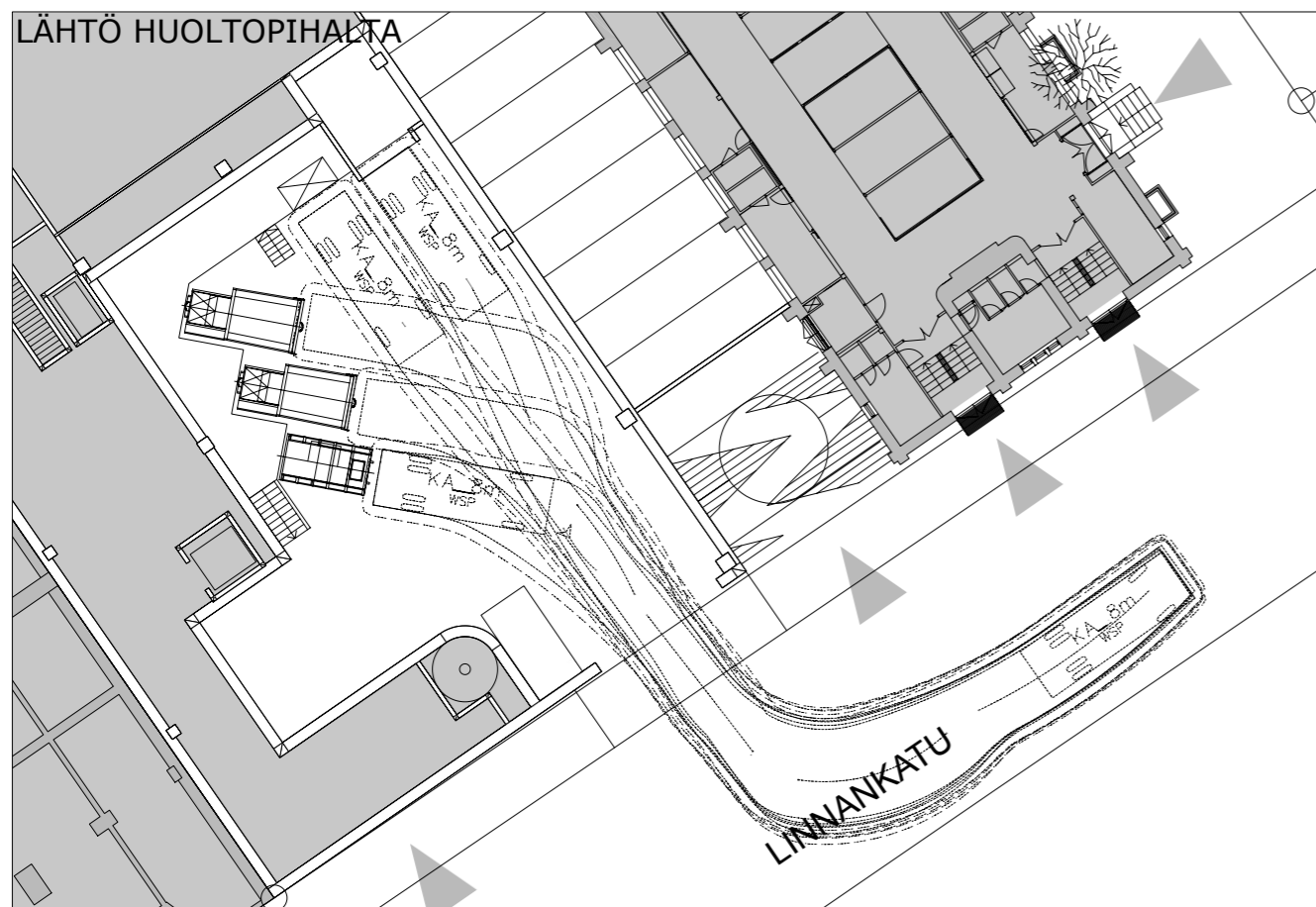
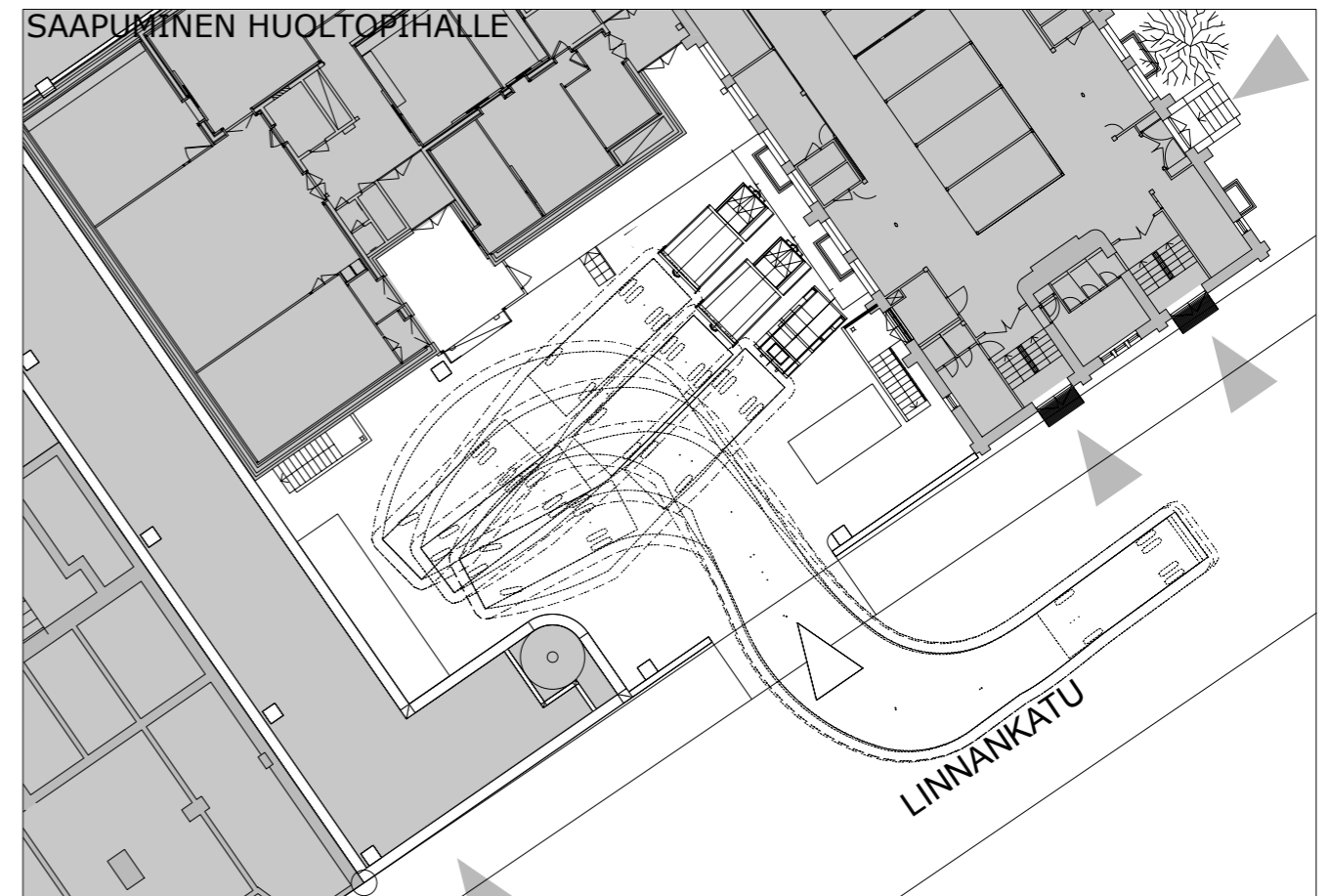
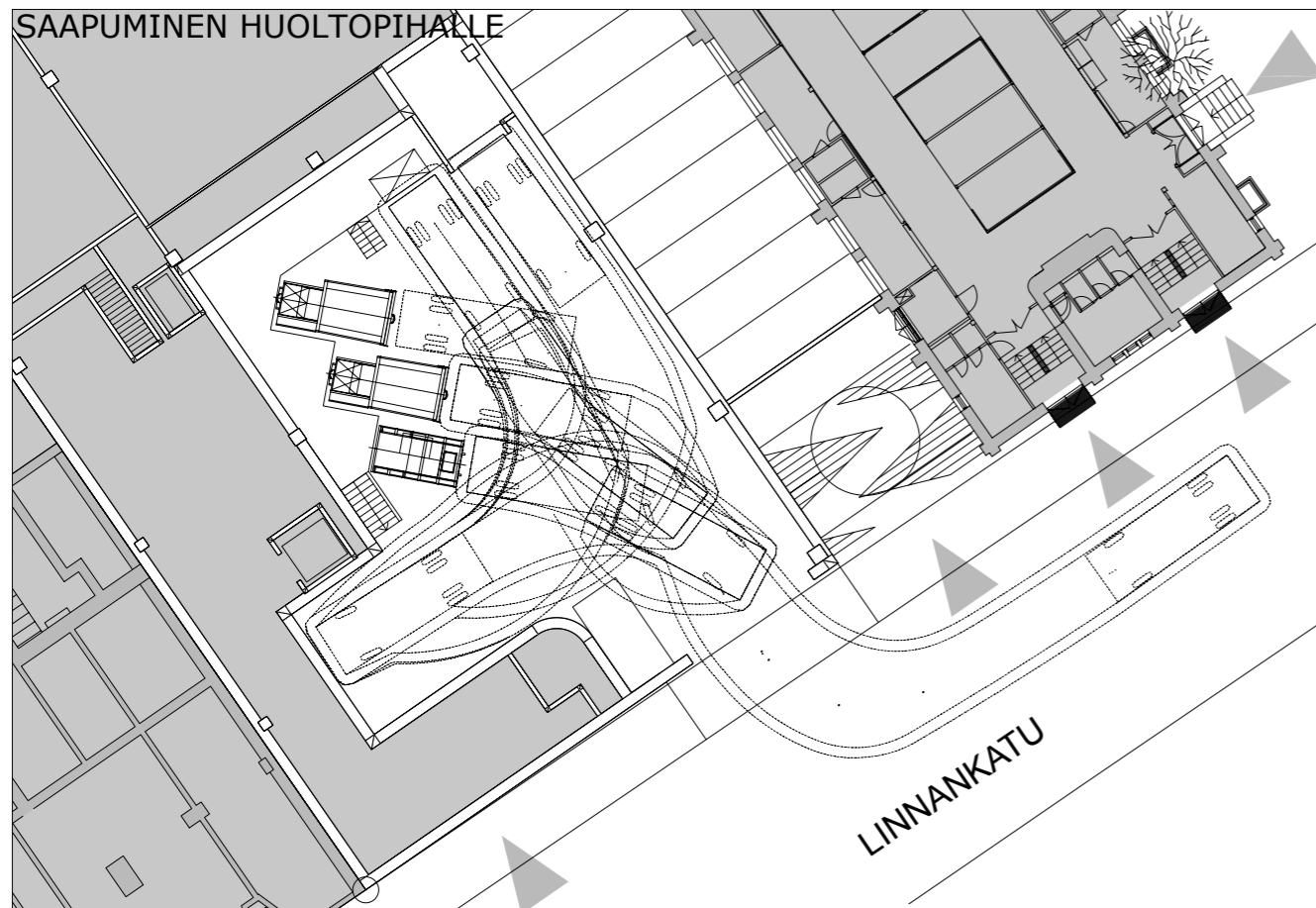
TASKUPIISTO

- Panimoravintola Koulun piha
- vihreä keidas keskellä ydinkeskustaa
- yhdistää Kauppahallin aukion ja tontin 4 terassipiha yhdeksi kokonaisuudeksi

TERASSIPIHA

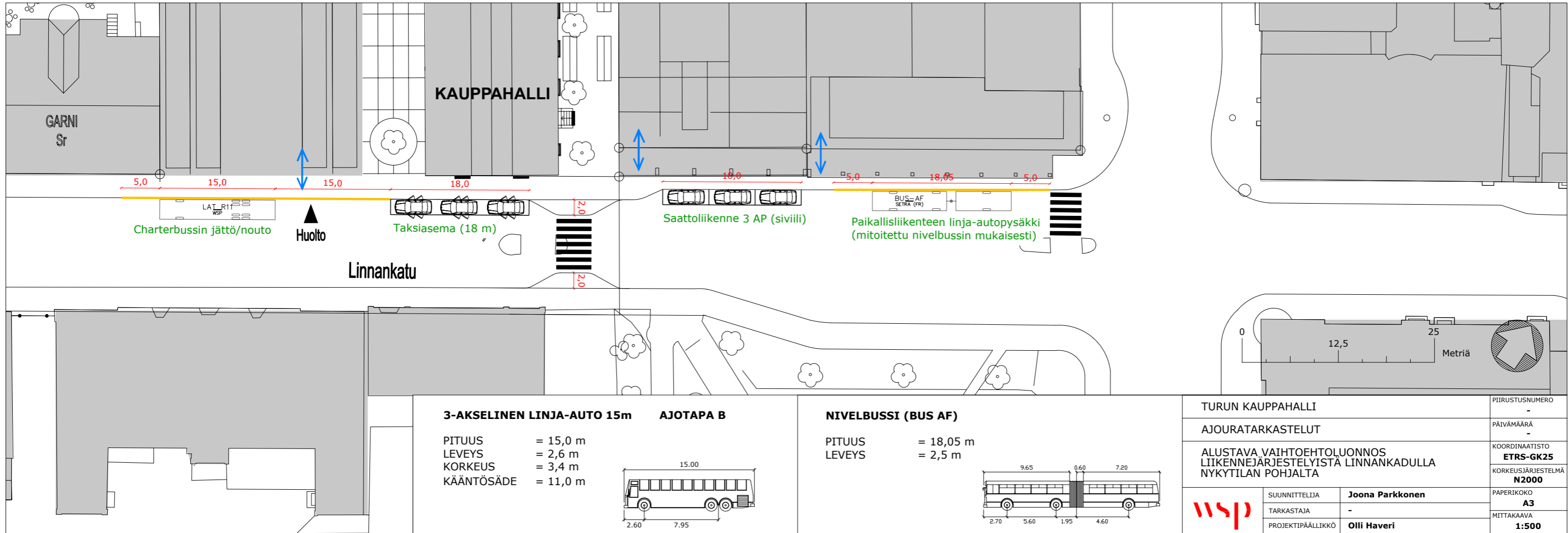
- tontin 4 sisäpiha osana julkista kaupunkitilaa, läpikulku Kristiinankadulta
- katutason liiketilat ja ravintolat avataan myös terassipihalle





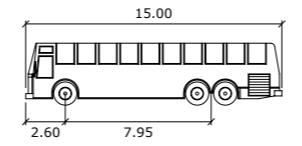
Vaihtoehto 1

Vaihtoehto 2



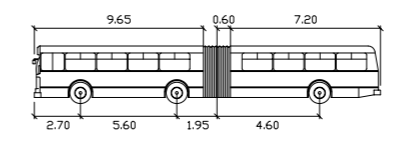
3-AKSELINEN LINJA-AUTO 15m AJOTAPA B

PITUUS = 15,0 m
 LEVEYS = 2,6 m
 KORKEUS = 3,4 m
 KÄÄNTÖSÄDE = 11,0 m



NIVELBUSSI (BUS AF)

PITUUS = 18,05 m
 LEVEYS = 2,5 m



TURUN KAUPPAHALLI		PIIRUSTUSNUMERO	-
AJOURATARKASTELUT		PÄIVÄMÄÄRÄ	-
ALUSTAVA, VAIHTOEHTOLUONNOS LIIKENNEJÄRJESTELYISTÄ LINNANKADULLA NYKYTILAN POHJALTA		KOORDINAATISTO	ETRS-GK25
wsp		KORKEUSJÄRJESTELMÄ	N2000
SUUNNITTELIJA	Joona Parkkonen	PAPERIKOKO	A3
TARKASTAJA	-	MITTAKAAVA	1:500
PROJEKTIPÄÄLLIKKÖ	Olli Haveri		





Näkymä Kauppahallin pasaasilta

Kauppahallin kortteli
Kaavaluonnos
27.4.2026

9/18

JKMM Arkkitehdit
Lapinrinne 3
00100 Helsinki
www.jkmm.fi





Näkymä Eerikinkadulta

Kauppahallin kortteli
Kaavaluonnos
27.4.2026

10/18

JKMM Arkkitehdit
Lapinrinne 3
00100 Helsinki
www.jkmm.fi

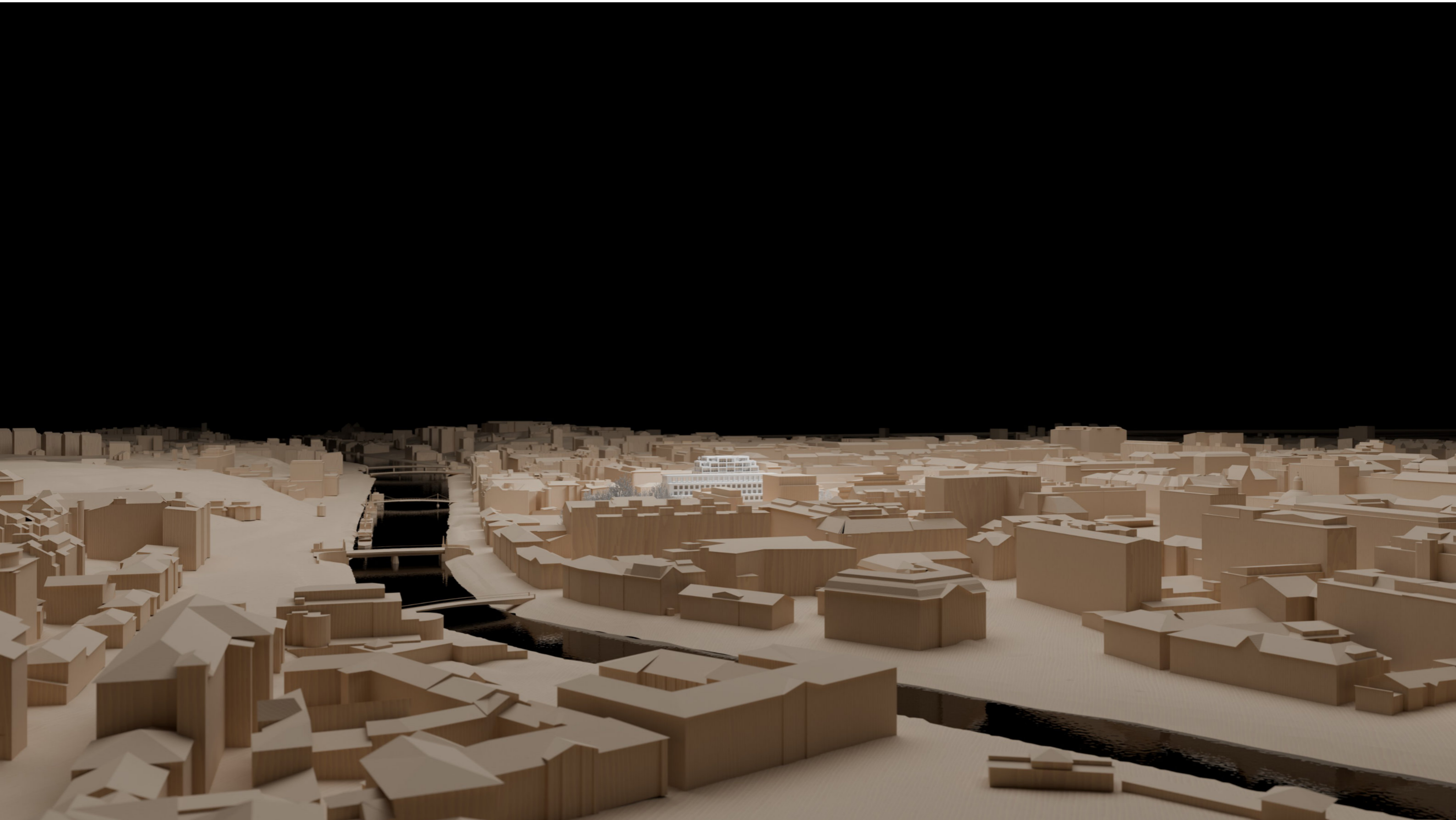


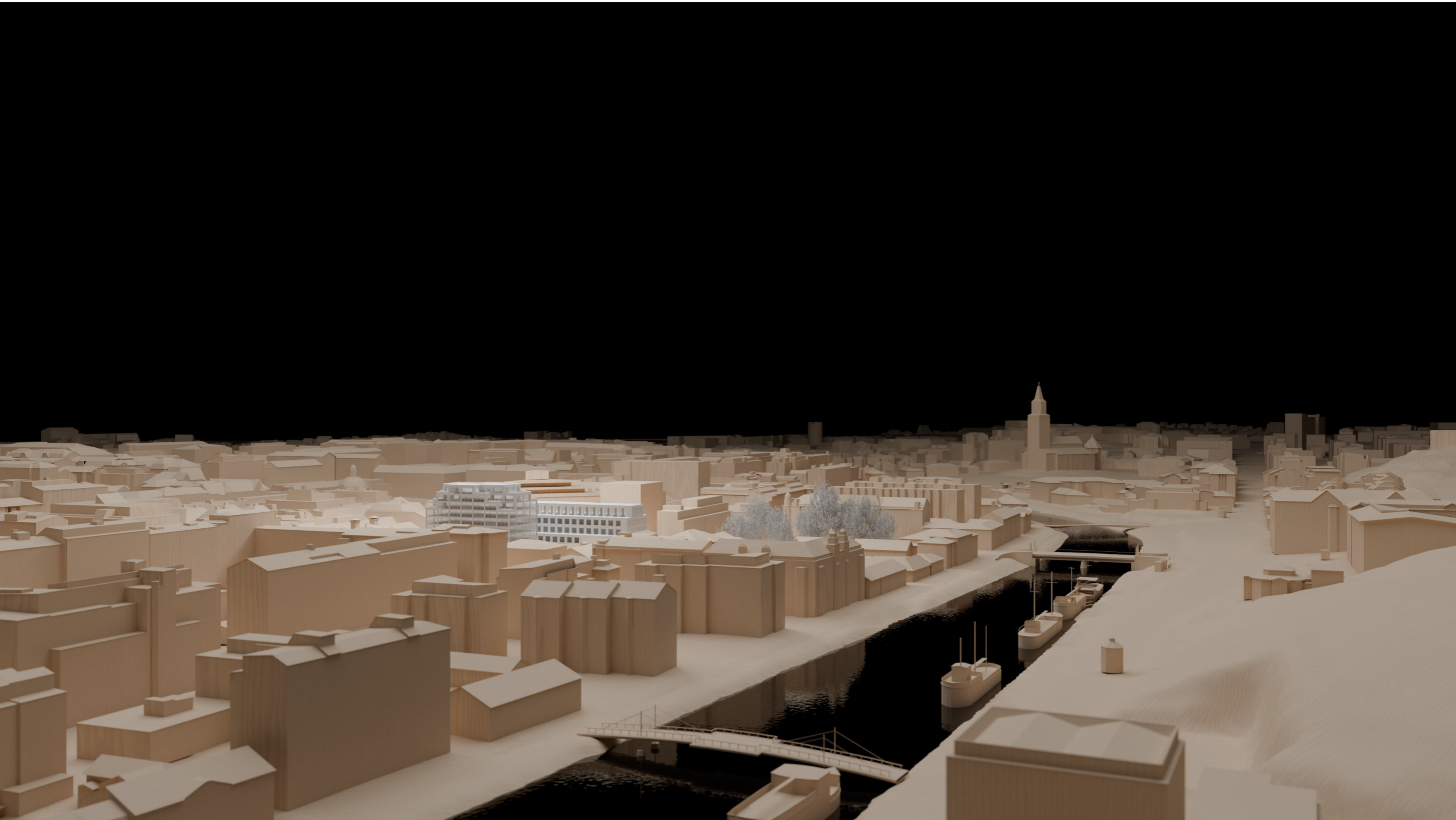


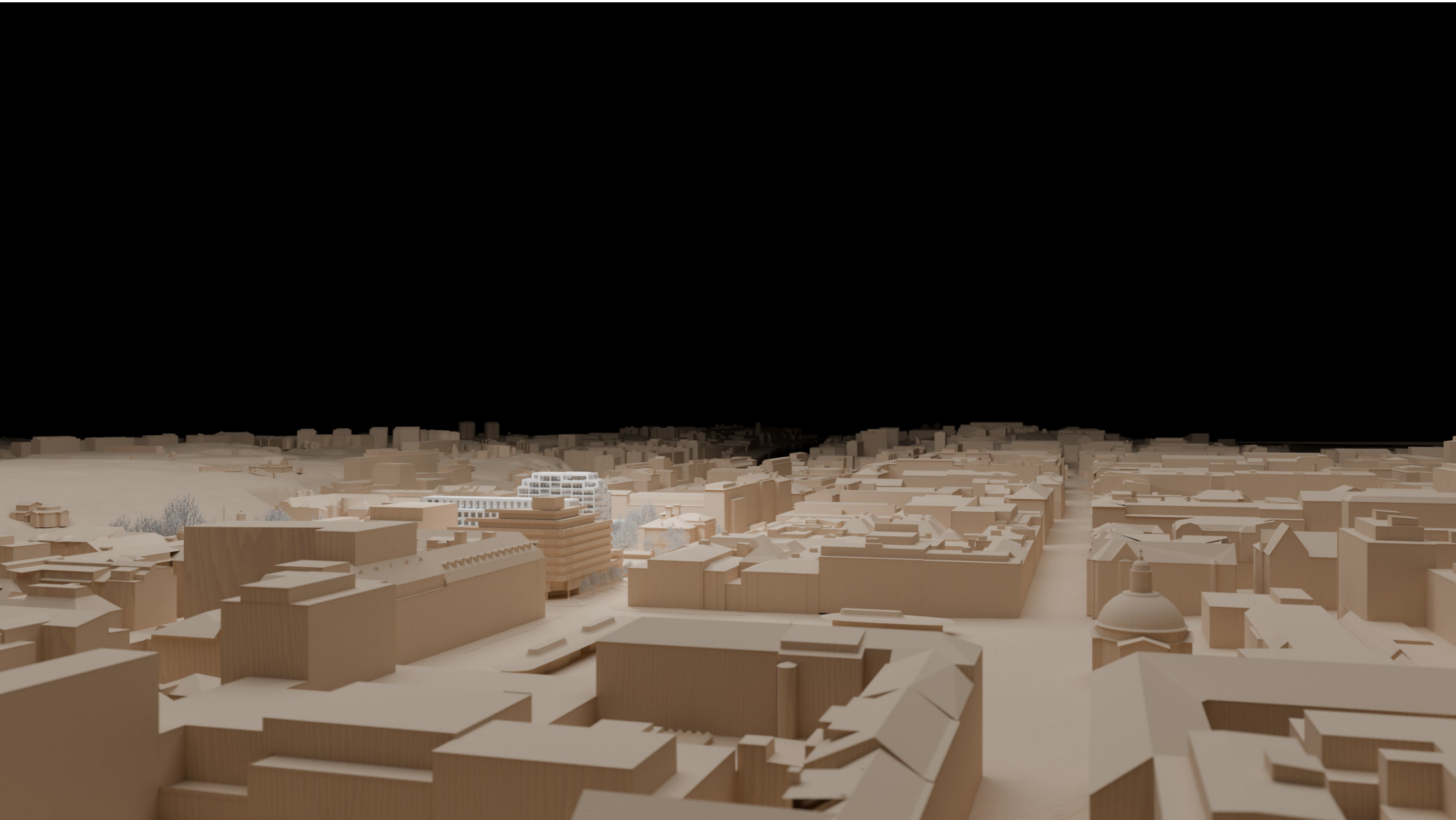














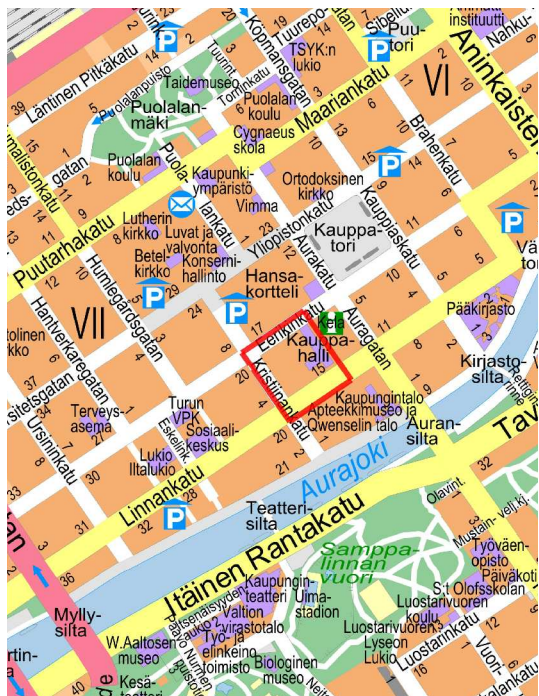
Näkymä Eerikinkadulta ilta-aikaan

Kauppahallin kortteli
Kaavaluonnos
27.4.2026

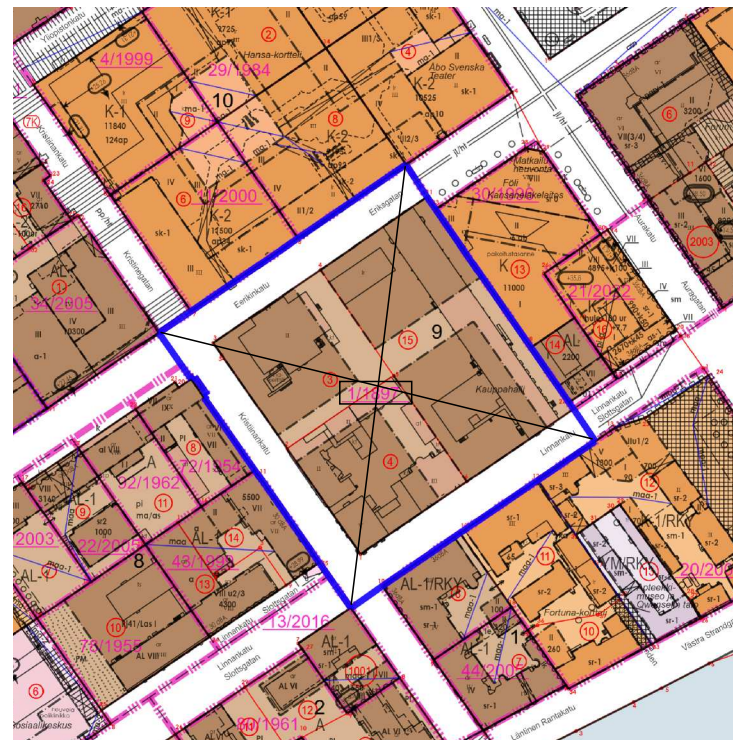
18/18

JKMM Arkkitehdit
Lapinrinne 3
00100 Helsinki
www.jkmm.fi





SIJAINTIKARTTA © Turun kaupunki



POISTUVA KAAVA © Turun kaupunki



ILMAKUVA © Turun kaupunki

TURKU		ÅBO	ASEMAKAAVATUNNUS DETALJEPLANE BETECKNING	18/2022
			DIAARI NUMERO DIARIENUMMER	11587-2021
TYÖNIMI ARBETSNAMN	Kauppahallin kortteli		MITTAKAAVA SKALA	1:1000
OSOITE ADDRESS	Eerikinkatu 16, Linnankatu 17			
Kauppahallin kortteli				
MAASTONTARKISTUS, I VAIHE: LUONNOS TERRÄNGGRANSKNING, I SKEDET: UTKAST			KYLK HYVÄKSYNYT GODKÄND AV SMND	
2.1.2024				
KAUPUNKIYMPÄRISTÖ • KAUPUNKISUUNNITTELU JA MAAOMAISUUS • KAAVOITUS STADSMILJÖ • STADSPLANERING OCH MARKEGENDOM • PLANLÄGGNING				
LUONNOS UTKAST	PIIRTÄJÄ RITARE	Henna Dufva	VALMISTELIJA BEREDARE	JKMM Arkkitehdit, Harri Lindberg Nella Karhulahti
TURKU ÅBO	27.4.2026	Maankäyttöjohtaja Markanvändningsdirektör		Suvi Panschin