

ASEMAKAAVAMERKINNÄT JA -MÄÄRÄYKSET:

- Y** Yleisten rakennusten korttelialue.
- T-1/kem** Teollisuus- ja varastorakennusten korttelialue, jolla saa käsitellä ja varastoida palavia nesteitä sekä vain vähäisessä määrin myös muita vaaralliseksi luokiteltuja aineita. Alueen toiminnasta ei saa aiheutua lähiympäristöön voimassa olevia melutasojen ohjearvoja ylittäviä ekvivalenttisia melutasoja. Alueen toiminnasta ei saa yhdessä vallitsevan taustapitoisuuden kanssa aiheutua lähiympäristöön voimassa olevia ilmanlaadun ohje- tai raja-arvoja ylittäviä ilman rikkidioksididi- tai typenoksidipitoisuuksia. Alueella on ennen rakentamista tutkittava maaperän pilaantuneisuus. Tutkimuksissa pilaantuneiksi havaitut alueet on kunnostettava ennen rakentamista, mikäli tämä osoittautuu tutkimusten perusteella tarpeelliseksi. Alueella sallitaan sähköjakelun kannalta välttämättömien muutamoiden rakentaminen. Alueella on kartoitettava lepakot ennen rakennusten purkamista.
- TY-1** Teollisuus- ja varastorakennusten korttelialue, jolla ympäristö asettaa toiminnan laadulle erityisiä vaatimuksia. Alueen toiminnasta ei saa aiheutua lähiympäristöön voimassa olevia melutasojen ohjearvoja ylittäviä ekvivalenttisia melutasoja. Alueen toiminnasta ei saa yhdessä vallitsevan taustapitoisuuden kanssa aiheutua lähiympäristöön voimassa olevia ilmanlaadun ohje- tai raja-arvoja ylittäviä ilman rikkidioksididi- tai typenoksidipitoisuuksia. Alueen toiminnasta ei myöskään aiheutua ympäristöä häiritsevää ääntä, raskasta liikennettä tai muita häiriöitä. Alueella on ennen rakentamista tutkittava maaperän pilaantuneisuus. Tutkimuksissa pilaantuneiksi havaitut alueet on kunnostettava ennen rakentamista, mikäli tämä osoittautuu tutkimusten perusteella tarpeelliseksi. Alueella sallitaan sähköjakelun kannalta välttämättömien muutamoiden rakentaminen. Alueella on kartoitettava lepakot ennen rakennusten purkamista.
- VP** Puisto.
- VL/S** Lähivirkistysalue, jolla ympäristö säilytetään. Alueella sallitaan vain sellaiset toimenpiteet, jotka eivät heikennä sen luonnonsuojellisia arvoja. Puuston luontainen uudistuminen on turvattava.
- VU** Urheilu- ja virkistyspalvelujen alue.
- LP-1** Yleinen pysäköintialue Kisapuistoa varten.
- LRS** Satamaraidealue.
- LS-1** Satama-alue. Alueella on sallittava tarpeellisten yhdyskuntateknisen huollon johtojen ja sähköjakelun kannalta välttämättömien muutamoiden säilyttäminen ja rakentaminen. Alueella ei saa pitkäkestoisesti varastoida vaaralliseksi luokiteltuja aineita. Alueen kautta on sallittava ajo puolustusvoimien käytössä olevalle alueelle. Alueella on ennen rakentamista tutkittava maaperän pilaantuneisuus ja sedimenttien liikaantuneisuus. Tutkimuksissa pilaantuneiksi havaitut alueet on kunnostettava ennen rakentamista, mikäli tämä osoittautuu tutkimusten perusteella tarpeelliseksi. Alueen toiminnasta ei saa yhdessä vallitsevan taustapitoisuuden kanssa aiheutua lähiympäristöön voimassa olevia ilmanlaadun ohje- tai raja-arvoja ylittäviä ilman rikkidioksididi- tai typenoksidipitoisuuksia. Alueen toiminnasta myöskin lukiin laivailukenne ja muut satamatoiminnot, ei saa aiheutua lähiympäristöön voimassa olevia melutasojen ohjearvoja ylittäviä ekvivalenttisia melutasoja. Suunniteltaessa alueelle uusia paloposti- ja palovesilinjoja tulee suunnitelmasta pyytää pelastusviranomaisen lausunto. Alin rakentamiskorkeus tulee riittävästi huomioida rakennuslupaa haettaessa.
- LV-1** Venesatama. Alueella saa rakentaa venesataman toimintaan liittyviä huolto- rakennuksia enintään 200 kerrosalaneliometriä. Veneiden talvisäilytys sallitaan ainoastaan sille osoitetulla alueella. Venesataman saa aidata. Aitaaminen on toteutettava siten, että vapaa kulkuyhteys Pansionrannan suojajohdalle voidaan toteuttaa.

- ET-1** Yhdyskuntateknistä huoltoa palvelevien rakennusten ja laitojen korttelialue enintään 25 k-m2 muuntamoa varten.
- EV** Suojajohdalue.
- EV-1** Suojajohdalue, jolla oleva puusto on säilytettävä. Alueesta on sen luontaista kasvillisuutta täydentäen kehitettävä tiheä reunavyöhyke. Kulku alueelle sallitaan LV-1-alueen kautta.
- W** Vesialue.
- 3 m kaava-alueen rajan ulkopuolella oleva viiva.
- Kaupunginosan raja.
- Korttelin, korttelinosan ja alueen raja.
- Osa-alueen raja.
- Kaupunginosan numero.
- Kaupunginosan nimi.
- Korttelin numero.
- Pansion
- 62000
- 70%
- II
- e=0.8
- ki

- ma-1
- ma-2
- vri
- lsv
- vi
- pp
- pp-1
- ajo
- p-1
- p-2
- Maanalainen tila, johon saa sijoittaa väestönsuojan ja varastoja.
- Maanalainen tila varastointia varten. Kallioon louhitavat tilat on sijoitettava, louhitava ja lujitettava niin, ettei niistä aiheudu haittaa asutukselle tai rakennuksille.
- Satama-alueen osa, jolle saa rakentaa MRA § 62 5 mom. mukaisia vesirajalaitteita.
- Kiinteän rantaviivan uloin likimääräinen sijainti.
- Nykyisen rantaviivan likimääräinen sijainti.
- Vesialueena säilytettävä satama-alueen osa, jolle saa rakentaa merenkulun edellyttämiä satamarakenteita.
- Vesialueen osa, jolle saadaan sijoittaa venelaitureita, aallomurtajia tai muita venesataman toimintaan kuuluvia laitteita.
- Istutettava alueen osa.
- Luonnontilaisena säilytettävä alueen osa.. Alueella olevaa puustoa tulee hoitaa jatkuvasti uudistuvana siten, että sen maisemallinen merkitys säilyy.
- Istutettava puuvii.
- Katu.
- Jalankululle ja polkupyöräilylle varattu katu.
- Sijainniltaan ohjeellinen yleiselle jalankululle ja polkupyöräilylle varattu alueen osa.
- Ajoyhteys.
- Pysäköimispaikka. Alueella sallitaan veneiden talvisäilytys.
- Pysäköimispaikka. Autopaikat on ryhmiteltävä enintään 25 autopaikkaa käsittäviksi ryhmiä ja ryhmät erotettava toisistaan istutuksin. Alueesta 40% on istutettava.

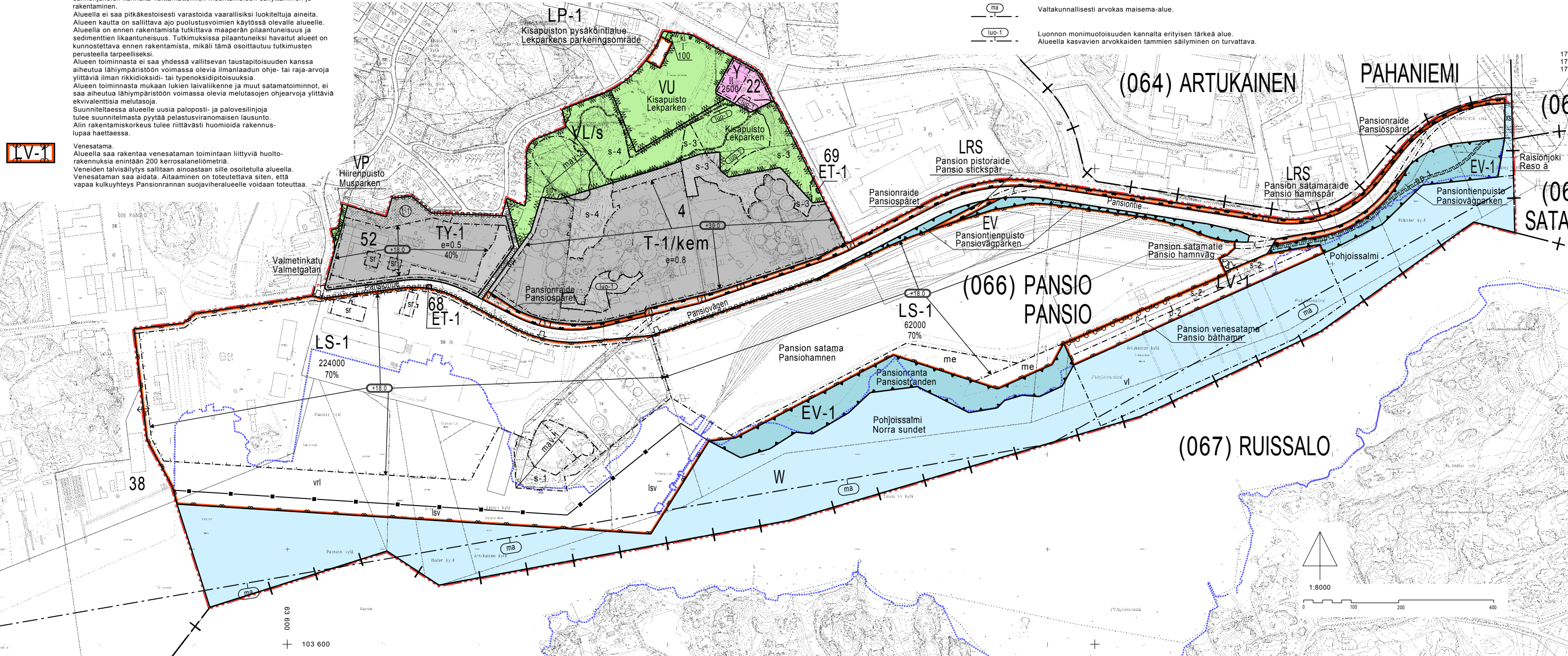
- Ohjeellinen uikoulineitti.
- Tasoristeys.
- Sillan rakentamiseen varattu alue.
- Ajoneuvoliittymän likimääräinen sijainti.
- Ajo korttelialueen yli sallittava.
- Kortteli-, katu- tai satama-alueen rajan osa, jonka kohdalla ei saa järjestää ajoneuvoliittymää.
- Alueen osa, joka on varattu meluntorjuntavyöhykkeeksi.
- Säilytettävä rinne, joka on luontaisiin puulajien täydennysistutettava.
- Alueen osa, jolla sijaitseva maiseman kannalta tärkeä puuryhmä on säilytettävä. Alueen täydennysistutuksia suunniteltaessa tulee tavoitteena pitää luonnontilaisen puustomaiseman luominen.
- Suojeltava alueen osa, jolla sijaitsee LSL 29 §:n perusteella suojeltu Paakarjan jalopuumetsikkö. Aluetta ei saa muuttaa siten, että luontotyypin ominaispiirteiden säilyminen kyseisellä alueella vaarantuu. Maankaivu, puiden kaataminen ja muu maisemaa muuttava toimenpide edellyttää LSL 31 §:n mukaista poikkeuslupaa ja MRL 128 §:n mukaista maisematyölupaa.
- Suojeltava alueen osa, jolla sijaitsee LSL 29 §:n perusteella suojeltu Paavolanrinteen jalopuumetsikkö ja pähkinäpensasiehto. Aluetta ei saa muuttaa siten, että luontotyypin ominaispiirteiden säilyminen kyseisellä alueella vaarantuu. Maankaivu, puiden kaataminen ja muu maisemaa muuttava toimenpide edellyttää LSL 31 §:n mukaista poikkeuslupaa ja MRL 128 §:n mukaista maisematyölupaa.
- Rakennusteollisesti ja kulttuurihistoriallisesti arvokas rakennus. Rakennusta tai sen osaa ei saa purkaa eikä siinä saa suorittaa sellaisia lisärakentamis- ja muutostöitä, jotka aiheuttavat julkisivujen tai vesikaton arvoa tai tyyliä. Rakennuksen julkisivut on korjauks- tai muutostöiden yhteydessä pyrittävä palauttamaan alkuperäiseen asuunsa. Rakennuslupaviranomaisten on rakennuslupaa käsitellessään kuultava museoviranomaista.
- Valtakunnallisesti arvokas maisema-alue.
- Luonnon monimuotoisuuden kannalta erityisen tärkeä alue. Alueella kasvavien arvokkaiden tammien säilyminen on turvattava.

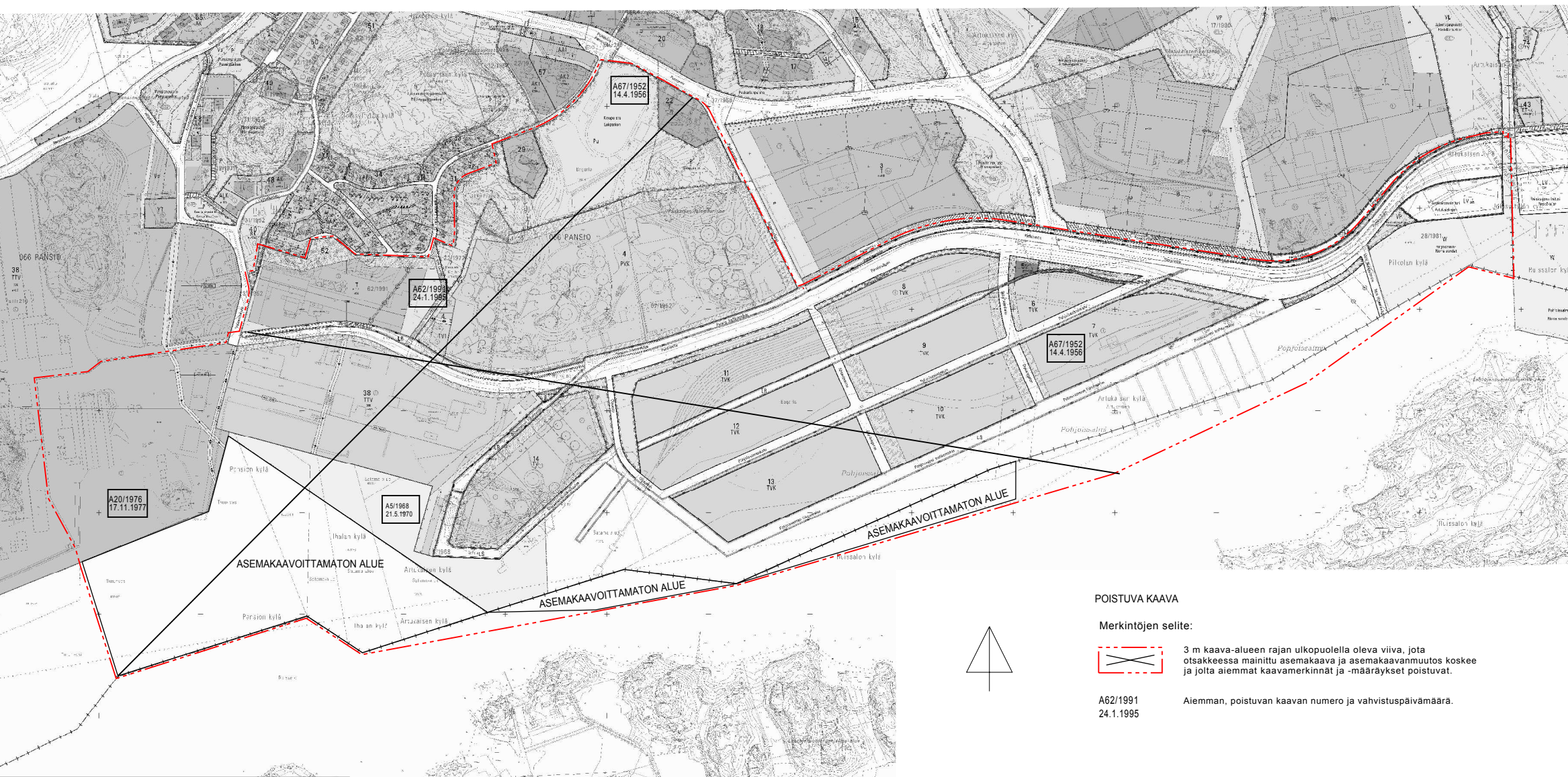
MUITA MÄÄRÄYKSIÄ:

Autopaikkojen vähimmäismäärät ovat: TY-1- ja T-1/kem- korttelialueilla 1 autopaikka/2 työntekijää Y- korttelialueella 1 autopaikka/100 k-m2 LV-1- alueella 0,3 autopaikka/1 veneipaikka LS-1- alueella: varastotilat 1 autopaikka/700 k-m2, toimistotilat 1 autopaikka/200 k-m2

Ulkotilarjestelyt: Rakentamatta jäävät tontin osat, joita ei käytetä ajo- tai kävelyteinä eikä pysäköintinä sekä LS-1- alueen satamatoimintaan käyttämättömät osat on istutettava tai säilytettävä luonnontilaisina ja pidettävä huolitteluksa kunnossa.

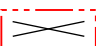
Kaava-alueella laadittavasta liikenteen yleissuunnitelmasta tulee pyytää pelastuslaitoksen lausunto.





POISTUVA KAAVA

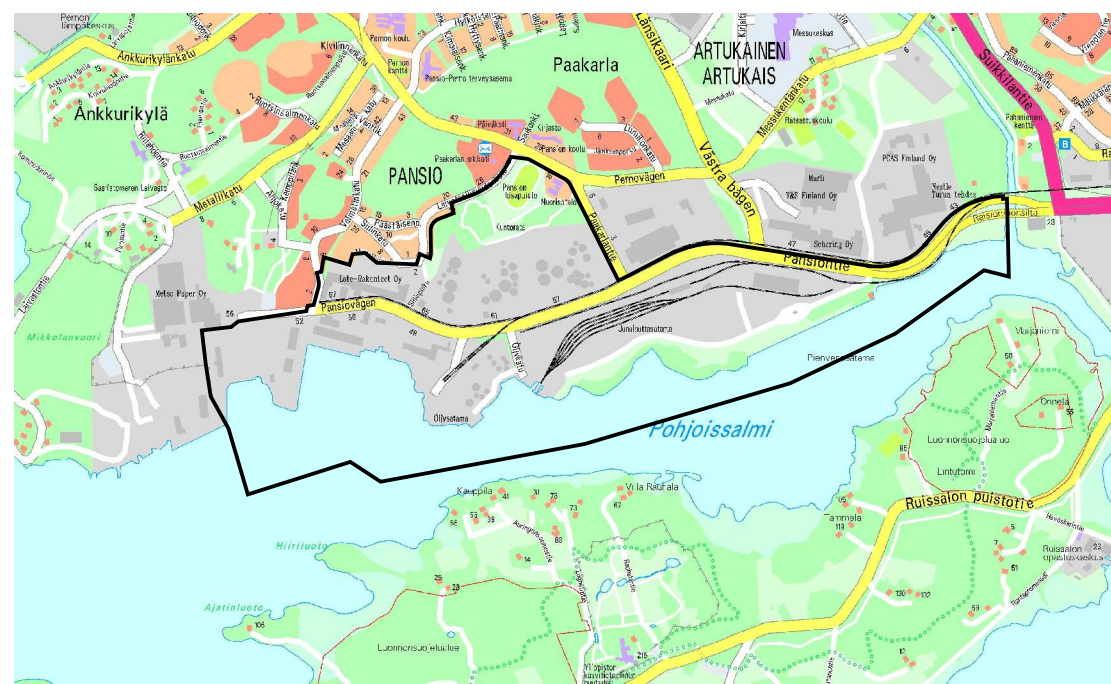
Merkintöjen selite:

 3 m kaava-alueen rajan ulkopuolella oleva viiva, jota otsakkeessa mainittu asemakaava ja asemakaavanmuutos koskee ja jolta aiemmat kaavamerkinnot ja -määräykset poistuvat.

A62/1991 24.1.1995 Aiemman, poistuvan kaavan numero ja vahvistuspäivämäärä.



HAVAINNEKUVA



SUJAINKARTTA

TURKU	ÅBO	ASEMAKAAVATUNNUS DETALJPLANEETECKNING	58/2001
MITTAKAAVA SKALA		DIARIONUMERO DIARIENUMMER	11416-2001
		SELOSTUS, KIRJE N:O BESKRIVNING, BREV NR	422/2005

ASEMAKAAVA JA ASEMAKAAVANMUUTOS

ASEMAKAAVANMUUTOS KOSKEE:

Kaupunginosa:	066	PANSIO	PANSIO
Korttelit:	4-14, 22 ja 29	38.-3, 38.-7 ja 52.-8	4-14, 22 och 29
Korttelit ja tontit:	Ahtaajankatu	Paakarlantie (osa)	38.-3, 38.-7 och 52.-8
Kadut:	Pansiontie (osa)	Pansiontie (osa)	Stuvaregatan
	Pernontie (osa)	Pohjoissalmenkatu	Bagarlarvägen (del)
	Siilinpolku	Sukeltajankatu	Pansiovägen (del)
	Uusi Ruissalontie	Valmetinkatu (osa)	Pernovägen (del)
	Oljykatu	Hiirenpuisto (osa)	Pohjoissalmigatan
Virkistysalueet:	Kisapuisto	Pansionraide	Igelkottsbrinken
	Pansionraide	Pansionraide	Dykarevägen
	Pansionraide	Pansionraide	Nya Runsalavägen
	Pansionraide	Pansionraide	Valmetgatan (del)
	Pansionraide	Pansionraide	Oljegatan
	Pansionraide	Pansionraide	Musparken (del)
	Pansionraide	Pansionraide	Lekparken
	Pansionraide	Pansionraide	Pansiovägparken
	Pansionraide	Pansionraide	parkområden utan namn
Liikennealueet:	Artukaistenlaituri	Pansion liikennealue	Artukaiskajen
	Pansion liikennealue	Pansionraide	Pansio trafikområde
	Pansionraide	Pansionraide	Pansiospåret
	Pansionraide	Pansionraide	Pohjoissalmi liikennealue
	Pansionraide	Pansionraide	Pohjoissalmi trafikområde
Vesialueet:	Oljysataman liikennealue	Pohjoissalmi liikennealue	Oljehamnens trafikområde
	Pohjoissalmi (osa)	Raisionjoki (osa)	järnvägsområde utan namn
	Raisionjoki (osa)	Raisionjoki (osa)	Norra sundet (del)
	Raisionjoki (osa)	Raisionjoki (osa)	Reso å (del)
	Raisionjoki (osa)	Raisionjoki (osa)	vattenområdet utan namn
Kaupunginosa:	067	RUISSALO	RUNSALA
Katu:	nimetön katualue		gatuområde utan namn
Vesialue:	nimettäviä vesialueita		vattenområde utan namn

ASEMAKAAVALLA JA ASEMAKAAVANMUUTOKSELLA MUODOSTUVA TILANNE

ASEMAKAAVA			
Kaupunginosa:	066	PANSIO	PANSIO
Liikennealue:		Pansion satama (osa)	Pansionhamnen (del)
Vesialue:		Pohjoissalmi (osa)	Norra sundet (del)
ASEMAKAAVANMUUTOS			
Kaupunginosa:	66	PANSIO	PANSIO
Korttelit:	4, 22, 52 (osa), 68 ja 69	Pansion satamatie	4, 22, 52 (del), 68 och 69
Kadut:	Pansion satamatie	Pansiontie (osa)	Pansio hamnväg
	Pansiontie (osa)	Pansionraide	Pansiovägen (del)
	Pansionraide	Pansionraide	Igelkottsbrinken
	Pansionraide	Pansionraide	Valmetgatan (del)
Virkistysalueet:	Hiirenpuisto (osa)	Hiirenpuisto (osa)	Musparken (del)
	Kisapuisto	Kisapuisto	Lekparken
	Kisapuisto	Kisapuisto	Lekparkens parkeringsområde
Liikennealueet:	Kisapuiston pysäköintialue	Pansion pistoraide	Pansio stickspar
	Pansion pistoraide	Pansionraide	Pansiospåret
	Pansionraide	Pansionraide	Pansiohamnen (del)
	Pansionraide	Pansionraide	Pansio hamnspar
	Pansionraide	Pansionraide	Pansio båthamn
Erityisalueet:	Pansionranta	Pansionranta	Pansiovägparken
	Pansionranta	Pansionranta	Norra sundet (del)
Vesialueet:	Pansiontie (osa)	Pansiontie (osa)	Reso å (del)
	Pansiontie (osa)	Pansiontie (osa)	
	Pansiontie (osa)	Pansiontie (osa)	

UUDET KORTTELIN NUMEROT: PANSIO- 68 ja 69.

Tälle kaava-alueelle on laadittava erilliset tonttijaoat.

OSOITE ADRESS	TYÖNIMI ARBETSNAMN "Pansion satama"		
LUONNOS UTKAST	YKL 27.9.2002	HYVÄKSYNYT GODKÄND AV MPN 10.12.2002 §885	YKL 17.1.2006 §49
		EHDOTUS FÖRSLAG Vastine 27.6.2006 §496	
KAAVOITUKSEN POHJAKARTTA TÄYTTÄÄ MAANKÄYTTÖ- JA RAKENNUSLAIN (132/99) 206 §:N NOJALLA SÄÄDETYN KAAVOITUS- MITTAUSASETUKSEN (1284/99) VAATIMUKSET.			
PLANLÄGGNINGSBASKARTAN UPPFYLLER KRÄVEN I FÖRORDNINGEN OM PLANLÄGGNINGSMÄTNING (1284/99), SOM GIVITS MED STOD AV 206 § MARKANVÄNDNINGNS- OCH BYGGLAGEN (132/99).			
PAIKKATIEDOPÄÄLLIKKÖ CHEF FÖR KARTOR OCH GIS-SERVICE			8.9.2004
HYVÄKSYTTY KAUPUNGINVALTUUSTOSSA GODKÄND AV STADSFULLMÄKTIGE			
KAUPUNGINSIHTEERI STADSEKRETERARE			28.08.2006 § 151
LAINVOIMAINEN VUNNIT LAGA KRAFT			21.03.2009
TURUN KAUPUNGIN YMPÄRISTÖ- JA KAAVOITUSVIRASTO / ASEMAKAAVATOIMISTO			
ÅBO STADS MILJÖ- OCH PLANLÄGGNINGSBYRÅ / DETALJPLANEKONTORET			
	PIRTÄJÄ RITARE	VALMISTELIJÄ BEREDARE	
	Päivi Mykrä	Christina Hovi	
	Muut. 23.11.2005 (laus.)		
TURKU ÅBO	5.10.2004	ASEMAKAAVAPÄÄLLIKKÖ DETALJPLANEKONTORIN	

© Turun kaupungin ympäristö- ja kaavoitusvirasto / Åbo stads miljö- och planläggningsbyrå. Kartan laatiminen ja kaavoitusviraston asemakaavatoimisto. Kaavakartan laadinnasta vastaa: ohjelmajohtaja Yrjö Järvelin ja M. Oksanen.