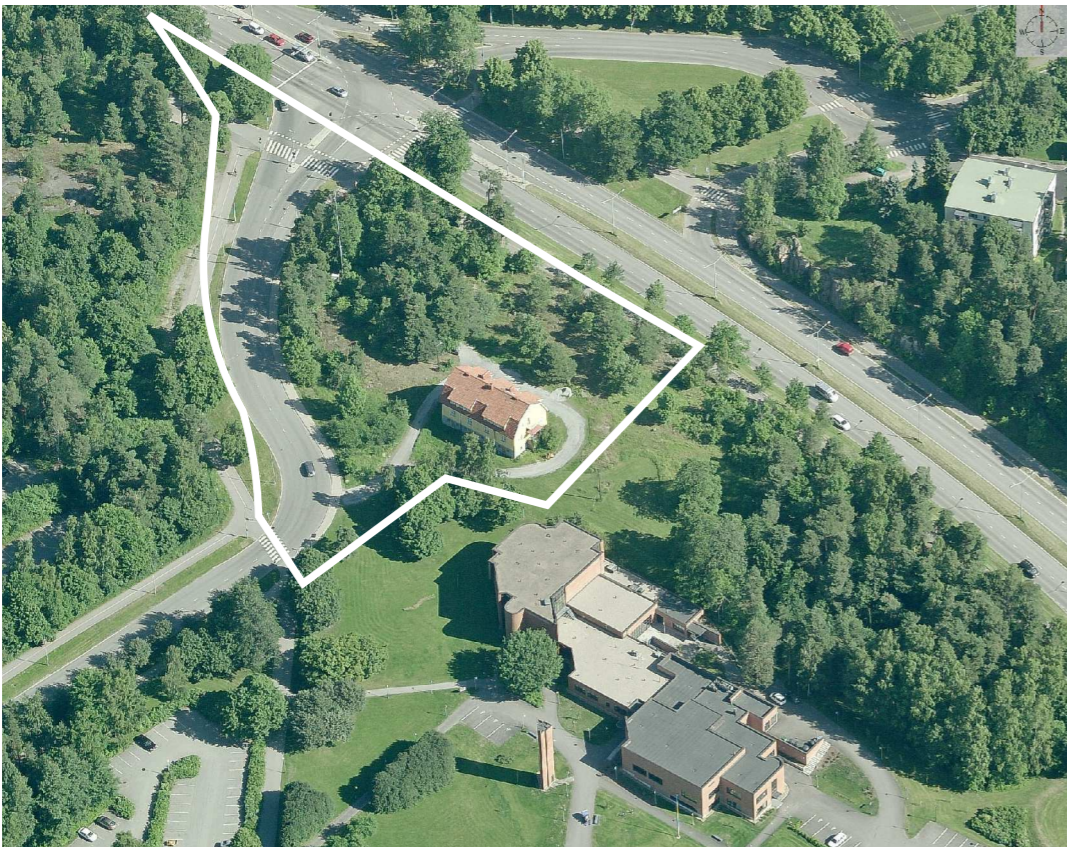
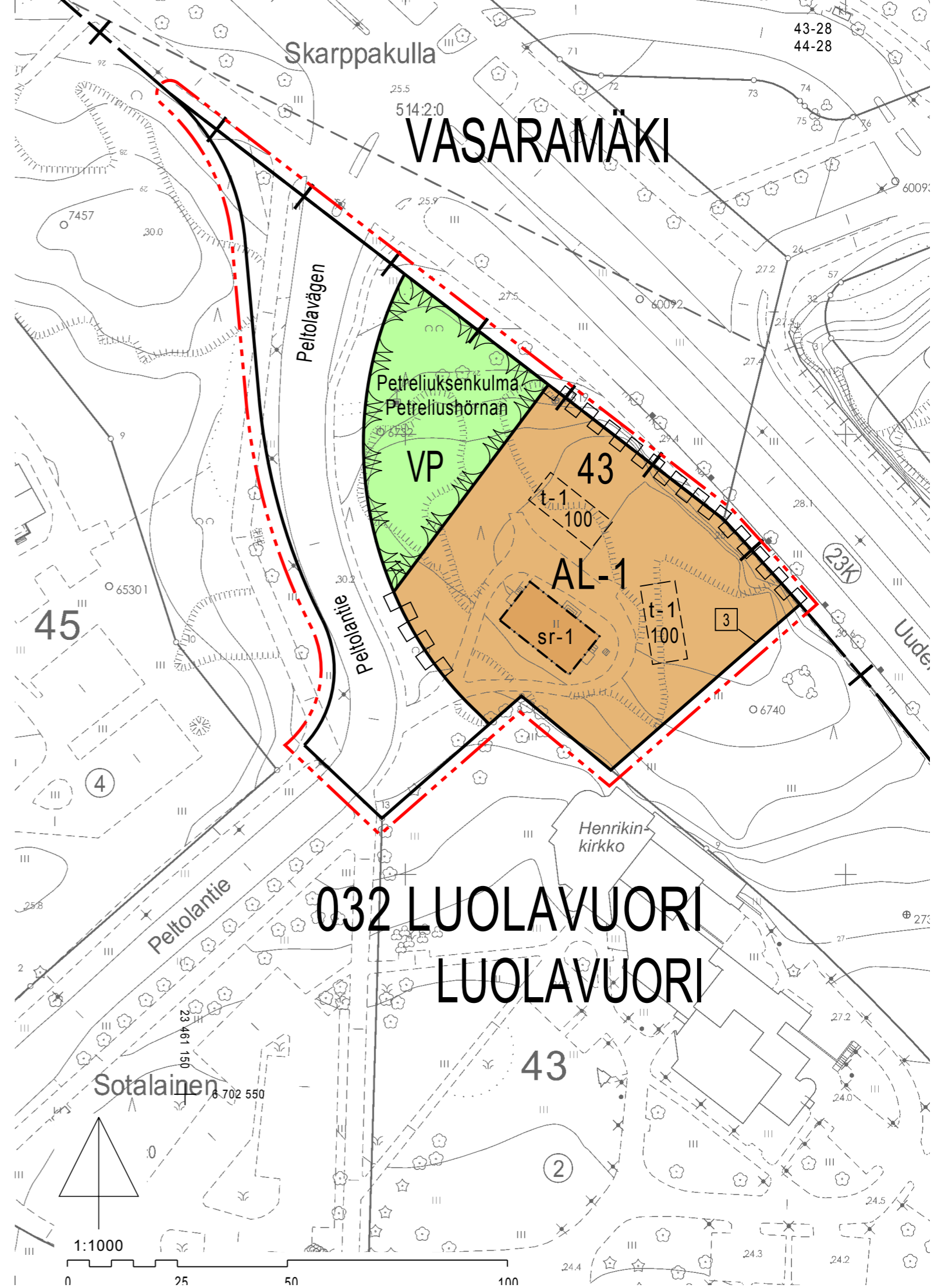


SIJAINTIKARTTA



VIISTOKUVA POHJOISESTA



ASEMAKAAVAMERKINNÄT JA MÄÄRÄYKSET:

AL-1

Asuin-, liike- ja toimistorakennusten korttelialue.

Korttelialueen uudisrakentaminen on sijoitettava niin, että puusto säilyy.

Piha-alueelle tulee sijoittaa liikennemelulta suojattua leikki- ja oleskelutilaa vähintään 10 m² asuinhuoneistoa kohti. Melutaso ei saa nousta yli 55 dBA.

Asuintilojen ulkoseinien sekä ikkunoiden ja muiden rakenteiden ääneneristävyyden liikennemelua vastaan on oltava 30 dBA.

Korttelialueelle tulee sijoittaa kuusi autopaikkaa.

VP

Puisto.

3 m kaava-alueen rajan ulkopuolella oleva viiva.

+ — —

Kaupunginosan raja.

— — — — —

Korttelin, korttelinosan ja alueen raja.

- - - - -

Osa-alueen raja.

Sijainniltaan ohjeellinen alueen tai osa-alueen raja.

3

Sitovan tonttijaoon mukaisen tontin raja ja numero.

032

Kaupunginosan numero.

LUO

Kaupunginosan nimi.

43

Korttelin numero.

Petreliuksenkulma

Alueen nimi.

100

Rakennusoikeus kerrosalaneliömetreinä.

— — — — —

Rakennusala.

— — — — —

Sijainniltaan ohjeellinen rakennusala.

t-1

Sijainniltaan ohjeellinen rakennusala, jolle saa rakentaa yksikerroksisen autotallin, autokatoksen, polkupyöräkatoksen tai talousrakennuksen.

— — — — —

Katu.

□ □ □ □ □ □ □

Katualueen rajan osa, jonka kohdalta ei saa järjestää ajoneuvoliittymää.

sr-1

Kulttuurihistoriallisesti arvokas rakennus, jota ei saa purkaa eikä siinä saa suorittaa sellaisia lisärakentamis- ja muutostöitä, jotka tarvelevät julkisivujen tyyliä tai vesikatkon perusmuotoa.

TURKU

ÅBO

Asemakaavatunnus Detaljplanebeteckning	6/2014
Diariomero Diarienummer	10737-2013
Mittakaava Skala	1:1000

Työnimi
Arbetsnamn "Petreliuksen työtupa"

Osoite
Adress Peltolantie 2

Asemakaavanmuutos koskee:

Kaupunginosa:	032 LUOLAVUORI	LUOLAVUORI
Katu:	Peltolantie (osa)	Peltolavägen (del)
Virkistysalue:	Tähtäpuisto (osa)	Axparken (del)

Asemakaavanmuutoksella muodostuva tilanne:

Kaupunginosa:	032 LUOLAVUORI	LUOLAVUORI
Kortteli:	43 (osa)	43 (del)
Katu:	Peltolantie (osa)	Peltolavägen (del)
Virkistysalue:	Petreliuksenkulma	Petreliuksbönan

Asemakaavanmuutoksen yhteydessä hyväksytään sitova tonttijako: LUOLAVUORI 43.-3.

Kaavoituksen pohjakartta täyttää asemakaavan pohjakartalle asetetut vaatimukset.
Baskartan uppfyller de krav som ställts på detaljplanens baskarta.

Kaupungingeodeetti
Stadsgeodet *Ilkka Saarimäki* 23.3.2015

LUONNOS Utkast	KSYLK hyväksynyt Godkänd av SPMND	EHDOTUS Förslag	KSYLK hyväksynyt Godkänd av SPMND
-	-	-	-

Hyväksytty kaupunkisuunnittelu- ja ympäristölautakunnassa
Godkänd av stadsplanering- och miljönämnd

KSYLK:n sihteeri
SPMND:s sekreterare Satu Lehto 2.6.2015 § 183

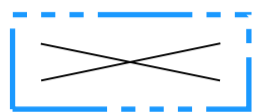
Tullut voimaan
Trätt i kraft 1.8.2015

YMPÄRISTÖTOIMIALA ▪ KAUPUNKISUUNNITTELU ▪ KAAVOITUSYKSIKKÖ
MILJÖSEKTORN ▪ STADSPLANERINGEN ▪ PLANLÄGGNINGSENHETEN

	Piirtäjä Ritäre Hilka Lukander	Valmistelija Beredare Anja Latvala
TURKU ÅBO 23.3.2015	Toimialajohtaja Sektordirektör	<i>Markku Toivonen</i> Markku Toivonen

POISTUVA KAAVA

Merkintöjen selite:



3 m kaava-alueen rajan ulkopuolella oleva viiva, jota otsakkeessa mainittu kaavanmuutos koskee ja jolta aiemmat kaavamerkinnät ja -määräykset poistuvat.

7/1967
19.6.1968

Poistuvan kaavan tunnus ja voimaantulopäivä.

