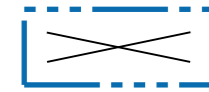


POISTUVA KAAVA

Merkintöjen selite:

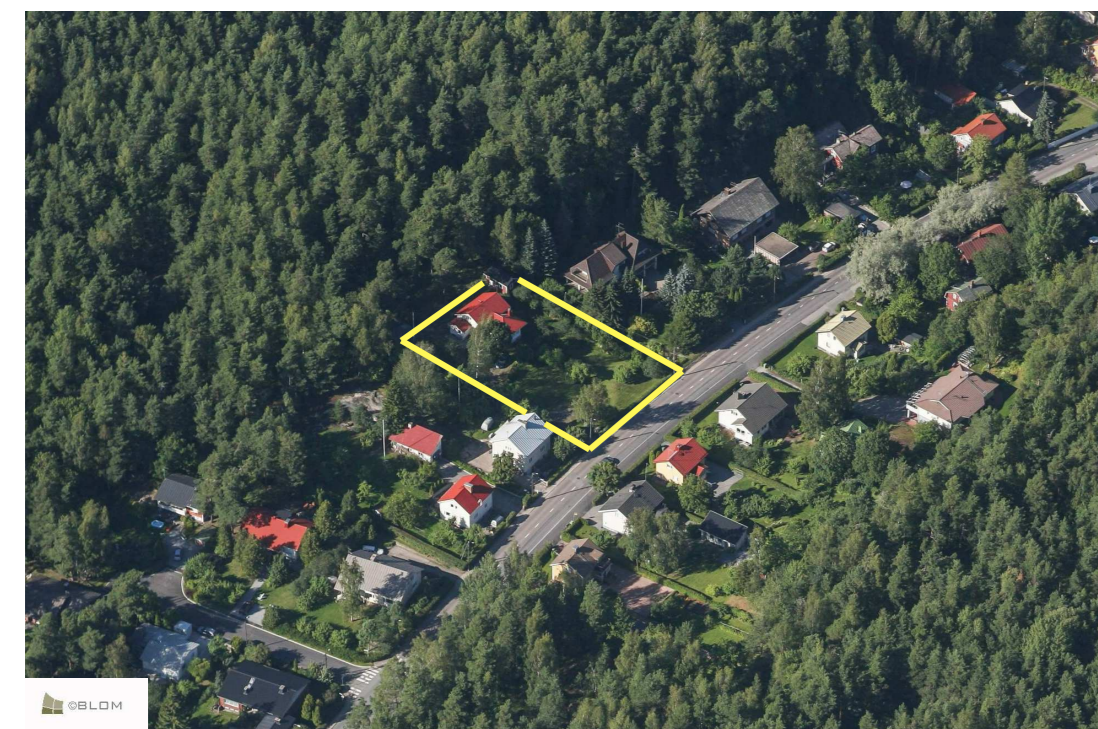
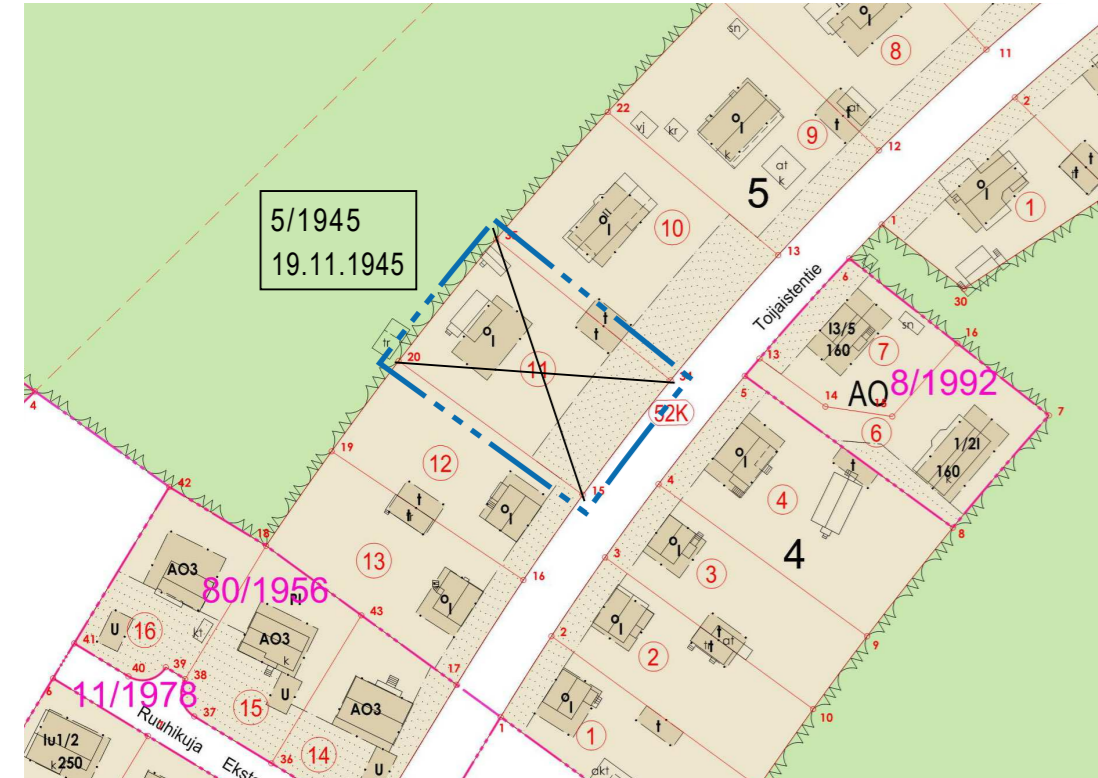


3 m kaava-alueen rajan ulkopuolella oleva viiva, jota otsakkeessa mainittu kaavanmuutos koskee ja jolta aiemmat kaavamerkinnot ja -määräykset poistuvat.

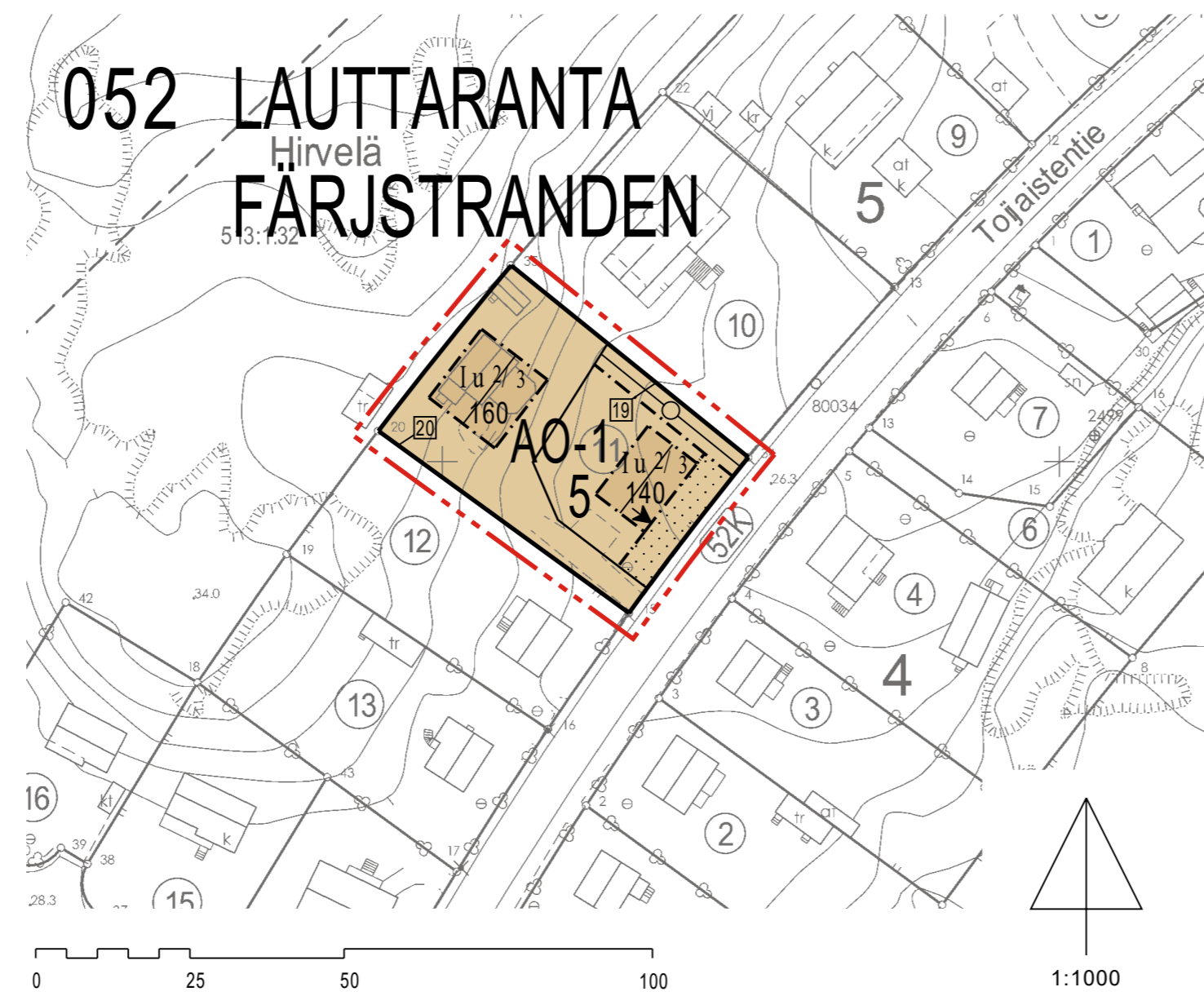
5/1945

Poistuvan kaavan tunnus ja voimaantulopäivä.

19.11.1945



VIISTOILMAKUVA ETELÄSTÄ



SIJAINKARTTA

ASEMAKAAVAMERKINNÄT JA -MÄÄRÄYKSET

AO-1

Erillispientalojen korttelialue.

Rakennusten julkisivuissa tulee käyttää vaaleita värisävyjä. Rakennusten julkisivujen korkeus saa olla vaakaräystään kohdalla enintään 6 m. Rakennuksissa tulee olla symmetrinen harjakatto, kaltevuudeltaan 30-35 astetta. Rakennukset tulee sovittaa maaston muotoihin. Tontit tulee aidata pensasaidalla.

Piha-alueella tulee suosia vettä läpäiseviä päällysteitä hulevesien määrän vähentämiseksi. Korttelialueella on osoitettava maksimissaan 1 autopaikka / asunto.

3 m kaava-alueen rajan ulkopuolella oleva viiva.

Korttelin, korttelinosan ja alueen raja.

Osa-alueen raja.

Sitovan tonttijaoon mukaisen tontin raja ja numero.

Kaupunginosan numero.

Kaupunginosan nimi.

Korttelin numero.

Rakennusoikeus kerrosalaneliömetreinä.

Roomalainen numero osoittaa rakennusten, rakennuksen tai sen osan suurimman sallitun kerrosluvun.

Murtoluku roomalaisen numeron jäljessä osoittaa, kuinka suuren osan rakennuksen suurimman kerroksen alasta saa ullakolla käyttää kerrosalaan laskettavaksi tilaksi.

Rakennusala.

Rakennuksen harjansuuntaa osoittava viiva.

Nuoli osoittaa rakennusalan sivun, johon rakennus on rakennettava kiinni.

Istutettava alueen osa.

Johtoa varten varattu alueen osa.

DETALJPLANEKETECKNINGAR OCH -BESTÄMMELSER

Kvartersområde för fristående småhus.

Byggnadernas fasader ska ha ljusa färgnyanser. Fasadhöjden på byggnaderna ska vara högst 6 meter vid taksågget som löper horisontellt. Byggnaderna ska vara försedda med ett symmetriskt åstak vars lutning är 30-35 grader. Byggnaderna ska anpassas till terrängens former. Tomterna ska inhägnas med en häck.

I gårdsområdet ska man föredra dränerande beläggningar för att minska dagvattenmängden. I kvarters-området ska högst en bilplats per bostad anvisas.

Linje 3 m utanför planområdets grän.

Kvarters-, kvartersdels- och områdesgrän.

Gräns för delområde.

Tomtgräns och -nummer enligt bindande tomtindelning.

Stadsdelsnummer.

Namn på stadsdel.

Kvartersnummer.

Byggnadsrätt i kvadratmeter väningsyta.

Romersk siffra anger största tillåtna antalet våningar i byggnaderna, i byggnaden eller i en del därav.

Ett bråktal efter en romersk siffra anger hur stor del av arealen i byggnadens största våning man får använda i vindsplanet för utrymme som inräknas i väningsytan.

Byggnadsyta.

Linje som anger takåsens riktning.

Pilen anger den sida av byggnadsytan som byggnaden skall tangera.

Del av område som skall planteras.

För ledning reserverad del av område.

TURKU

ÅBO

Asemakaavatunnus	18/2018
Detailplanebeteckning	
Diaarinumero	10723-2017
Diarienummer	
Mittakaava	1:1000
Skala	

Työnimi
Arbetsnamn Toijaistentie 27

Osoite
Adress Toijaistentie 27

Asemakaavanmuutos koskee:

Kaupunginosa: 052 LAUTTARANTA FÄRJSTRANDEN
Kortteli: 5 5
Tontti: 11 11

Asemakaavanmuutoksella muodostuva tilanne:

Kaupunginosa: 052 LAUTTARANTA FÄRJSTRANDEN
Kortteli: 5 (osa) 5 (del)

Asemakaavanmuutoksen yhteydessä hyväksytään sitova tonttijaoonmuutos:
LAUTTARANTA 5.-19 ja 20

Kaavoituksen pohjakartta täyttää asemakaavan pohjakartalle asetetut vaatimukset.
Baskartan uppfyller de krav som ställts på detaljplanens baskarta.

Kaupungeodeetti
Stadsgeodet Laura Suurjärvi 13.3.2019

LUONNOS
Utkast KYLK hyväksynyt Godkänd av SMND EHDOTUS Förslag KYLK hyväksynyt Godkänd av SMND

Hyväksytty kaupunkiympäristölautakunnassa
Godkänd av stadsmiljönämnd
KYLK:n sihteeri Pia Bergström 6.8.2019 § 309
SMND:s sekreterare

Tullut voimaan
Trätt i kraft 28.9.2019

KAUPUNKIYMPÄRISTÖTOIMIALA • KAUPUNKISUUNNITTELU JA MAAOMAISUUS • KAAVOITUS
STADSMILJÖSEKTORN • STADSPLANERING OCH MARKEGENDOM • PLANLÄGGNING

TURKU
ÅBO 24.5.2019

Piirtäjä
Ritäre Jimi Antikainen
Valmistelija
Beredare Jimi Antikainen

Toimialajohtajan varahenkilö
Direktör för stadsmiljösektorn (suppleant) Maankäyttöjohtaja Jyrki Lappi