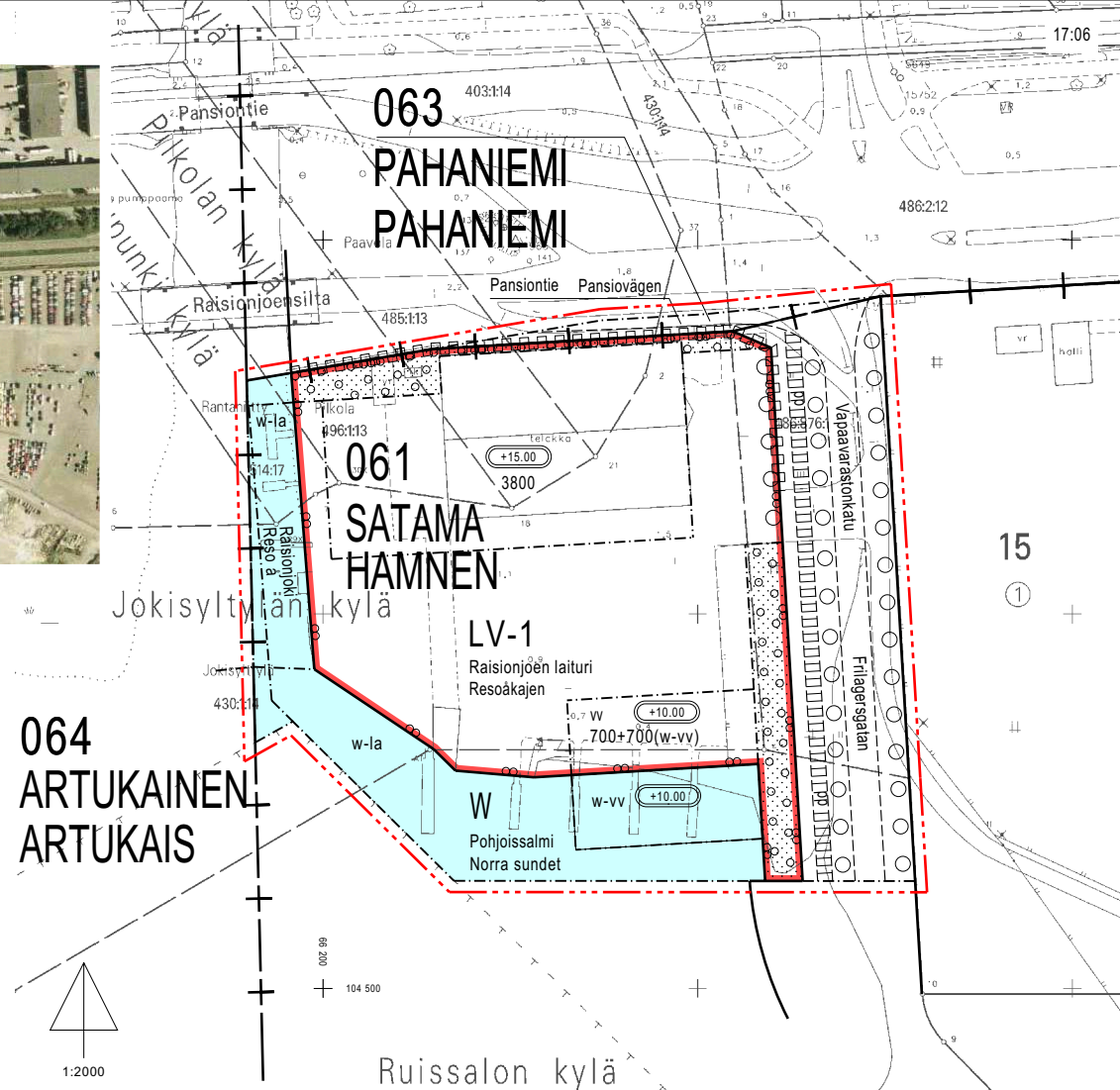




TILASTIEDOT	Pinta-ala ha	Rak.oikeus k-m2
A Y K P T		
Muut korttelialueet		
Puistot, suojaviheralueet		
Kadut, liikennealueet	1,9295	5 200
Muut alueet	0,4729	
Kaava-alue yhteensä	2,4024	5 200

0 25 50 100
1:2000



POISTUVA KAAVA

Merkintöjen selite:



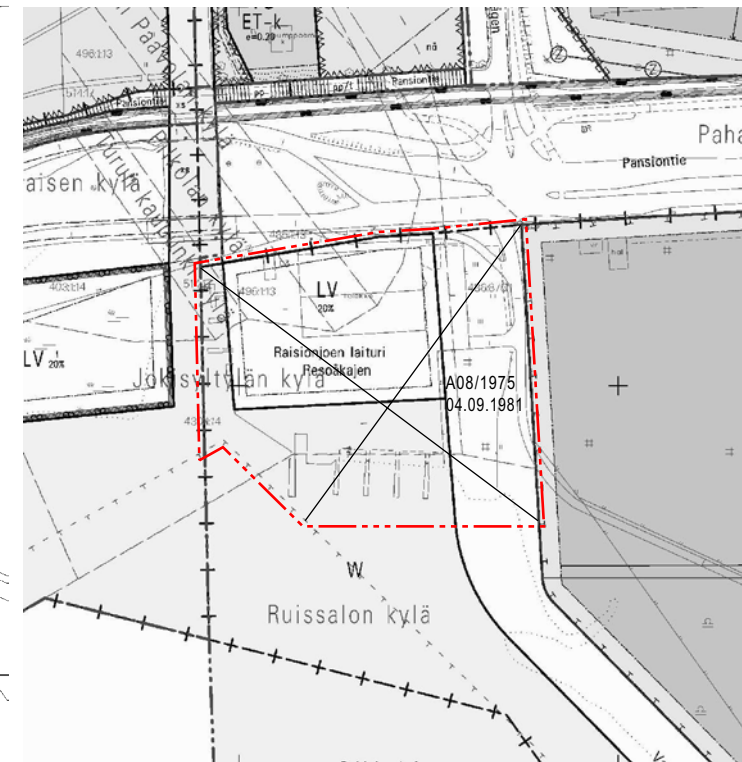
3 m kaava-alueen rajan ulkopuolella oleva viiva, jota otsakkeessa mainittu kaavanmuutos koskee ja jolta aiemmat kaavamerkinnot ja -määräykset poistuvat.

A08/1975
04.09.1981

Aiemman, poistuvan kaavan numero ja vahvistuspäivämäärä.



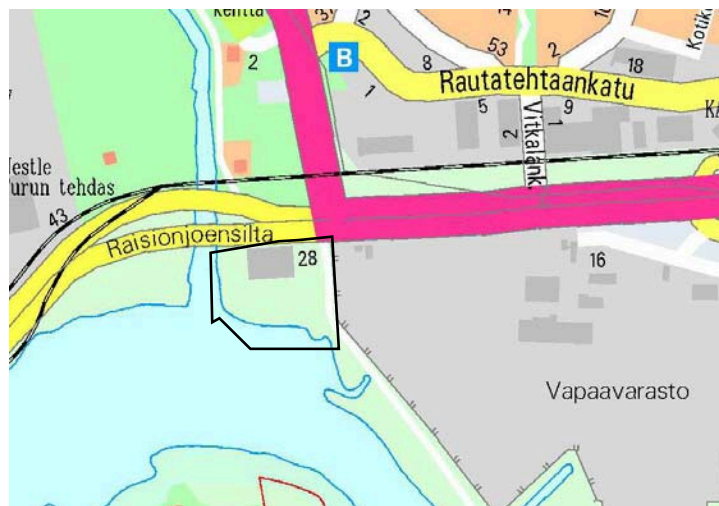
1:4000



KAAVANMUUTOSALUE KESÄKUUSSA v. 2005



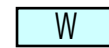
SIJAINKARTTA



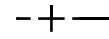
ASEMAKAAVAMERKINNÄT JA -MÄÄRÄYKSET:



LV-1
Venesatama.
Alueelle saadaan rakentaa venesataman toimintaan liittyviä veneiden säilytys- ja huoltohallirakennuksia. Tarpeellisten yhdyskuntateknisen huollon johtojen ja sähköjakelun kannalta välttämättömien muuntamoiden säilyttäminen ja rakentaminen alueella on sallittava. Alin rakentamiskorkeus tulee riittävästi huomioida rakennuslupaa haettaessa. Uudisrakentamisen sopeutumisesta maisemaan tulee saada kaupunkiviraston hyväksyntä. Venesatama-alueen saa aidata katualueen vasten. Mikäli piha-alueella harjoitetaan veneiden talvisäilytystä tai muunlaista varastointia tulee alueet aidata läpinäkymättömästi vähintään 1,70 m korkealla rakennuksen sävyyn peittomaalattulla lauta-aidalla. Veneiden talvisäilytyksessä käytettävät varusteet on kesän ajaksi varastoitava halleihin. Alueella käsiteltävien ympäristölle ja terveydelle vaarallisten aineiden pääsy maaperään ja vesistöön tulee estää. Vapaavarastonkatuun rajoittuva puu- ja pensasryhmin istutettava alueen osa on toteutettava samanaikaisesti venevaraston kanssa. Alueen istutussuunnitelmista on neuvoteltava ympäristö- ja kaavoitusviraston suunnittelutoimiston kanssa. Alueelle on osoitettava 1 autopaikka venepaikkaa kohden sekä 1 autopaikka 200 kerrosalaneliometriä kohden.



W
Vesialue.
3 m kaava-alueen rajan ulkopuolella oleva viiva.



Kaupunginosan raja.
Korttelin, korttelinosan ja alueen raja.



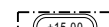
061 SATA
Osa-alueen raja.
Kaupunginosan numero.

Raisiojoen laiturit

Alueen nimi.
Rakennusoikeus kerrosalaneliometriä.

3400

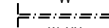
Rakennusoikeus kerrosalaneliometriä.
Lukusarjan ensimmäinen luku osoittaa venevaraston rakennusoikeuden varastotiloihin Raisiojoen laiturin -nimisellä venesatama-alueella. Toinen luku osoittaa venevaraston rakennusoikeuden venesatama-alueeseen liittyvää Pohjoissalmen vesialueella.



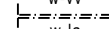
Rakennuksen, rakenteiden ja laitteiden ylin korkeusasema.



Rakennusala.
Rakennusala, jolle saa sijoittaa venevaraston varastotiloihin.



Vesialueen osa, jolle saa sijoittaa venevaraston.



Vesialueen osa, jolle saadaan sijoittaa veneilaitureita ja muita venesataman toimintaan kuuluvia laitteita.



Sijainniltaan ohjeellinen istutettava puurivi.



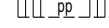
Alueen osa, jolle on istutettava puu- ja pensasryhmiä. Puita on istutettava vähintään 3 kpl ja pensaita vähintään 30 kpl kutakin istutusalueen 100 m2 kohden. Puulajikkeista vähintään puolet tulee olla havupuita.



Katu.



Sijainniltaan ohjeellinen ajorata.



Sijainniltaan ohjeellinen yleiselle jalankululle ja polkupyöräilylle varattu alueen osa.



Katualueen rajan osa, jonka kohdalta ei saa järjestää ajoneuvoliittymää.

TURKU		ÅBO		ASEMAKAAVATUNNUS DETALJPLANEBETECKNING	23/2005
MITTAKAAVA SKALA		1:2000		DIARIENUMERO DIARIENUMMER	10644-2004
				SELOSTUS, KIRJE N-O BESKRIVNING, BREV NR	404/2005
ASEMAKAAVANMUUTOS KOSKEE:					
Kaupunginosa:	061	SATAMA	HAMNEN		
Liikennealue:		Raisiojoen laiturit	Resoäkajen		
Vesialueet:		Pohjoissalmi (osa)	Norra sundet (del)		
		Raisiojoki (osa)	Reso å (del)		
Katu:		Vapaavarastonkatu (osa)	Frilagersgatan (del)		
ASEMAKAAVANMUUTOKSELLA MUODOSTUVA TILANNE:					
Kaupunginosa:	061	SATAMA	HAMNEN		
Liikennealue:		Raisiojoen laiturit	Resoäkajen		
Vesialueet:		Pohjoissalmi (osa)	Norra sundet (del)		
		Raisiojoki (osa)	Reso å (del)		
Katu:		Vapaavarastonkatu (osa)	Frilagersgatan (del)		
Kaupunginosa:	063	PAHANIEMI	PAHANIEMI		
Katu:		Pansiontie (osa)	Pansiovägen (del)		
OSOITE ADRESS	Pansiontie 28		TYÖNIMI ARBETSNAMN	"Pansion Marina"	
LUONNOS UTKAST	YKL GODKÄND	HYVÄKSYNT AV MPN	EHDOTUS FÖRSLAG	YKL GODKÄND	HYVÄKSYNT AV MPN
KAAVOITUKSEN POHJAKARTTA TÄYTTÄÄ MAANKÄYTTÖ- JA RAKENNUSLAIN (132/99) 206 §:N NOJALLA SÄÄDETYN KAAVOITUSMITTAUSASETUKSEN (1284/99) VAATIMUKSET. PLANLÄGGNINGSBASKARTAN UPPFYLLER KRÄVEN I FÖRORDNINGEN OM PLANLÄGGNINGSMÄTNING (1284/99), SOM GIVITS MED STÖD AV 206 § MARKÄVNINGS- OCH BYGGLAGEN (132/99).					
PAIKKATIEPÄÄLLIKÖ CHEF FÖR KARTOR OCH GIS-SERVICE <i>Ulla Lehtinen</i> 14.06.2005					
HYVÄKSYTTY YMPÄRISTÖ- JA KAAVOITUSLUTAKUNNASSA GODKÄND AV MILJÖ- OCH PLANLÄGGNINGSNÄMND YKL:N SIHTEERI MPN:S SEKRETERARE Harri Lehtinen 13.12.2005 §776					
LAINVOIMAINEN VUNNIT LAGA KRAFT 04.02.2006					
TURUN KAUPUNGIN YMPÄRISTÖ- JA KAAVOITUSVIRASTO / ASEMAKAAVATOIMISTO ÅBO STADS MILJÖ- OCH PLANLÄGGNINGSBYRÅ / DETALJPLANEKONTORET					
TURKU ÅBO		muut. 22.11.2005 (lausunnot) 23.09.2005		PIIRTAJA RITARE MW	VALMISTELIJAN BEREDARE <i>Marja Westerlund</i> Marja Westerlund
		ASEMAKAAVAPÄÄLLIKÖ DETALJPLANEDIREKTÖR <i>Timmo Hintsanen</i> Timmo Hintsanen			