



TURKU
HÄMEENKATU 6 (853-1-13-9)

Arkeologiset koetutkimukset
Turun vanhalla asemakaava-alueella kesällä 2022

Muuritutkimus Oy
FM Maija Helamaa, FT Kari Uotila & FM Jani Vidgren

26.8.2022

TIIVISTELMÄ

Muuritutkimus teki kesällä 2022 arkeologisia koetutkimuksia Turussa, Hämeenkatu 6:ssa (tontti 853-1-13-9). Tutkimukset liittyvät alueen kaavahankkeeseen. Tontin lounais-sivulle tehtiin kaksi koekaivantoa ja kolme maatutkausaluetta arkeologisen potentiaalin selvittämiseksi.

Hämeenkadun reunan tuntumassa olevassa koekuopassa 6a havaittiin noin 2 m syvyydelle asti ulottuvat suhteellisen modernit sekoittuneet täyttökerrokset. Turvallisuussyistä kaivannosta ei tavoitettu pohjamaata taikka ehjiä arkeologisia kerroksia (kuopan pohja n. 11,05 m mpy).

Tontin eteläkulmassa sijainneesta koekuopasta 6b tuli esiin tontin edellisiin rakennusvaiheisiin liittyvän rakennuksen jäänteitä. Sen luoteispuolelta dokumentoitiin kolme-neljä pihamaakerrosta ja alimpana peltokerros puhtaan pohjasaven päällä (pohjamaa 11,35 m mpy). Vastaavia piha- ja peltokerroksia on todennäköisesti säilyneenä myös nyt esiin tulleen rakennusjäänteen betonilattian alla. Kerroksia on voinut säilyä joiltain osin myös koekuopasta luoteeseen, asfalttiparkkialueen täyttö- ja tasausmaiden alla. Kovin laajalla alueella säilyneitä kerroksia ei kuitenkaan ole jäljellä tontin muun rakentamisen takia.

ARKISTO- JA REKISTERITIEDOT

Kohde Turku, Hämeenkatu 6 (kiinteistö 853-1-13-9)
Muinaisjäännös Turun kaupungin vanha asemakaava-alue (mj. rek nro 853500004)
Tutkimuksen laatu Arkeologinen koetutkimus
Ajoitus Historiallinen aika

Sijainti ETRS -TM35FIN-tasokoordinaatit, koekaivantojen keskipisteet:
Koeoja 4a: x: 6711060,27 / 240686,29
Koeoja 4b: x: 6711034,76 / 240696,96

ETRS-GK23-koordinaatit, koekaivantojen keskipisteet (N2000):
Koekuoppa 6a: x: 6704664,02/ y: 23460579,69/ z: 11,05-13,20 m mpy
Koekuoppa 6b x: 6704639,22/ y: 23460591,89 / z: 11,35-13,05 m mpy

Tutkimuslaitos Muuritutkimus Oy
Vastuullinen johtaja FT Kari Uotila
Tutkijat FM Maija Helamaa, FM Jani Vidgren

Projektikoodi MuTu122027
Kenttätyöaika 29.6. & 12.7.2022
Tutkimusalue Koekaivantojen pinta-ala yht. 21 m²

Tutkimuksen tilaaja As Oy Turun Aura-Tavast

Tutkimuslupa MV/136/05.04.01.02/2022, diar. 8.7.2022
Lausunto Turun museokeskus Dnro 10191-2015, diar. 24.5.2022
Valokuvat Muuritutkimuksen arkisto MuTu122027Dg

Löydöt Ei talteen otettuja löytöjä

Alkuperäinen raportti Museovirasto
Raportin kopiot tilaaja, Turun museokeskus

Aikaisemmat tutkimukset lähiympäristössä

Brusila, Heljä 1984. TURKU, Kerttulinkatu 8, I kaupunginosa. Viemäriyömaa 20.-28.3.1984. Turun Maakuntamuseo.

Pellinen, Hanna-Maria 2021. Turku Vähä-Hämeenkatu – Kaivokatu. Kaukokylmäkaivannon valvonta 30.3.–1.4. ja 14.4.–20.4.2021. Oy Sigillum Ab.

SIJAINTIKARTTA



Tutkimusalueen sijainti (sinisellä ympyrällä).
Pohjakartta: Turun kaupunki (<https://opaskartta.turku.fi/ims/>)

SISÄLTÖ

Tiivistelmä

Arkisto- ja rekisteritiedot

Sijaintikartta

Sisältö

1. Johdanto	2
2. Kaivaushavainnot	4
Koekaivanto 6a	4
Koekaivanto 6b	4
3. Maatutkaus	6
4. Yhteenveto	7

Liitteet:

1. Karttaluettelo
2. Kartat
3. Kuvataulut

1. JOHDANTO

Muuritutkimus Oy teki arkeologisia koetutkimuksia Turussa, osoitteessa Hämeenkatu 6 (kaupunginosa 1, kortteli 13, tontti 9). Tutkimukset liittyvät alueella vireillä olevaan ns. Kerttulinreunan kaavahankkeeseen. Tontilla tehtiin maatulkausta 29.6.2022 sekä 12.7.2022 Koekaivaukset tehtiin 12.7.2022, jolloin tontin 853-1-13-9 lounaissivulle tehtiin kaksi koekaivantoa alueen arkeologisen potentiaalin selvittämiseksi.

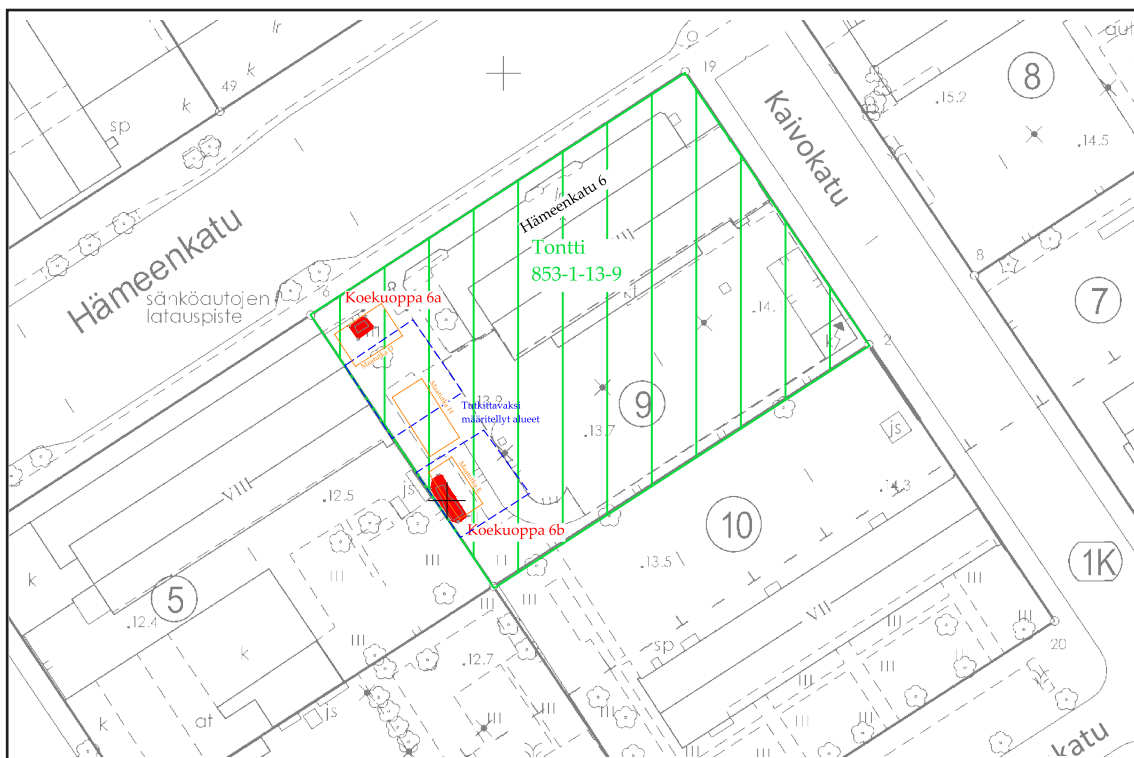
Koetutkimukset liittyvät Turun museokeskuksen lausuntoon (Dnro 10191-2015, 24.5.2022). Museovirasto on myöntänyt Muuritutkimus Oy:lle tutkimusluvan MV/136/05.04.01.02/2022, diar. 8.7.2022). Tutkimusten tilaajana on As Oy Turun Aura-Tavast.

Tutkimusten vastuullisena johtajana toimi FT Kari Uotila ja tutkijoina FM Maija Helamaa ja FM Jani Vidgren. Koekaivannot kaivettiin Maija Helamaan valvomina HuK Janne Haaralan toimessa dokumentoinnin tutkimusavustajana. Maatulkauksen analysoineen on tehnyt Jani Vidgren apunaan HuK Eveliina Vanhala. Kaivinkonetyöt teki Kaivuuliike Kummala et kumpp.

Kerttulinreunan kaavahankkeeseen liittyviä koekaivauksia tehtiin samaan aikaan myös muilla kaavaan liittyvillä Hämeenkadun tonteilla ja niistä on laadittu omat raporttinsa. Yhteishankkeeseen liittyen kaivantojen dokumentointiin liittyvät numerokoodit on sidottu katuosoitteiden numerointiin (esim. tällä tontilla alue 6a, yksikkö M601 jne).

Koekaivannot avattiin kaivinkoneella ja kerroksia tarkistettiin käsin (lapio ja lasta). Dokumentointi tehtiin takymetrimittauksin, digikuvin ja kirjallisin muistiinpanoin. Paikkatietoaineisto on sidottu kaupungin käyttämään ETRS-GK23-koordinaatistoon käyttäen läheisen Kurjenkaivonkentan ympäristössä olevia kaupungin korkeuskiintopisteitä (N2000) nro 535 (6704533,00 / 23460818,07 / 19,13), 107 (6704485,37 / 23460791,11 / 21,34) ja 125 (6704445,95 / 23460721,19 / 18,85).

Maatulkaus toteutettiin Radar Systems Inc:n Zond 12 -laitteistolla, 500 MHz antennilla, jonka syvyysulottuvuus kohteella oli > 4,5 metriä. Tutkaus tehtiin kaikilla alueilla 50 cm linjavälillä edestakaisena tutkauksena, paisti alue h, jossa linjaväli oli 25 cm. Tutkaprofiilit käsiteltiin Prism 2.60 ohjelmistolla ja tasokuvat tehtiin Voxler ohjelmassa.



Kuva 1. Tontti ja tutkimusalueet. (Kartta 1, liite 2).

Kaivauksissa ei kerätty talteen löytöaineistoa, koekuopassa 6a maa oli muovinsekaista ja kaivannossa 6b havainnointiin muutama rautanaula ja pari vihertävää tasolasin palaa ylimmistä kerroksista.

Hämeenkatu 6:ssä on Hämeenkadun puoleisella reunalla vuonna 1977 rakennettu kerrostalo ja koko sen piha-alue on asfaltoitua parkkipaikkaa. Asfalttipihan alla on maan alainen parkkitila. Museokeskuksen lausunnossa koetutkimuksia suositeltiin tontin lounaissivulle, joka tutkimusten aikaan oli osittain nurmialuetta, osin asfalttiparkkipaikkaa.

Koekaivantoja tehtiin piha-alueelle kaksi. Koekaivanto 6a sijoitettiin tiedossa olevien putkikaivantojen ja muiden näkyvien rajoitteiden väliin lähelle Hämeenkadun reunaa. Koekaivannon 6b ympäristöä rajasi parkkihallin ajoluiska koillispuolella ja tonttien välinen aita lounaissivulla. Alueella oli putkikaivantojen lisäksi pyykkiteline, hiekkalattikko sekä keinulauta.

Tontilla ei ole aikaisemmin tehty arkeologisia kaivauksia tai havaintoja. Lähimmät arkeologiset tutkimukset ovat tontin luoteispuolella olevan Hämeenkatu 8:n tontin samanaikaiset koetutkimukset (Helamaa, Uotila & Vidgren 2022). Tontin koillispuolella kulkevalta Kaivokadulta, Hämeenkadun ja Vähä-Hämeenkadun välisellä osuudella on eri aikaisissa valvonnoissa havaittu vanhoja puukoururakenteita (1970, 1987 & 2021), lisäksi alueelta on Maakuntamuseon kokoelmiin talletettu irtolöytöinä historiallisen ajan esineistöä (MIP). Lisäksi korttelin toisella sivulla Kerttulinkadulta on muutamia arkeologisia havaintoja.

Kaarinassa 8.8.2022

FM Maija Helamaa FT Kari Uotila

2. KAIVAUSHAVAINNOT

KOEKAIVANTO 6A

Koekuoppa 6a kaivettiin nurmialueella tontin luoteisreunaan, lähelle Hämeenkadun jalkakäytävää. Nurmialue rajautuu Hämeenkadun reunalla aitaan, lounaassa rakennuksen seinään (Hämeenkatu 8), kaakossa asfaltoituun parkkialueeseen (sen reunalla, nurmella, kasvaa puu) ja koillisessa kivettyyn pelastustien ajokaistaan. Kaivannon sijaintia määritti mm. lounaassa kulkevat putkikaivannot sekä koillisessa ollut pelastustie, joka pidettiin tutkimuksen aikana käytettävissä.

Kaivanto 6a on lounas-koillisuuntainen, yläreunastaan 2,7 x 2,1 m ja alaosistaan noin 1,8 x 1 m laajuinen. Maan pinta oli tällä kohtaa 13,10–3,15 m mpy tasalla. Koekuopassa 6a on moderneja täyttökerroksia vähintään 2 m paksuudelta, niiden pohjaa ei saavutettu – kuoppaa ei tilan ahtauden ja kaivannon turvallisuussyistä voitu kaivaa syvemmälle. Kuopan lounaissivulta syvältä tulee esiin putkikaivanto ja koillissivulla kuopan yläosissa pelastustien murske (pohja noin 12,30 m mpy tasolla), jonka alle kerrokset jatkuvat. Täyttökerrokset jatkuvat pelastustein perustuskerroksen alle.

Koekaivannon kerrokset on jaettu teknisiksi yksiköiksi M601 ja M602. Ylimpänä nurmen alla alueella oli noin 10 cm paksu pintamulta. Sen alla oli kerros soraa ja mursketta sekä noin 10–20 cm paksu kerros harmahtavaa savea. Saven alta, erityisesti kaivannon luoteispuolella eli Hämeenkadun reunalla oli ruskeaa hiekkaa, jonka seassa oli runsaasti ohutta muovia (pakkausmuovi / muovipussit). Nämä kerrostumat ovat M601.

Saven ja muovisen hiekan alta koekuoppaa täyttää M602, tiilimurskan ja -palojen, saven ja tumman multamaan sekainen sekoittunut täyttökerros. Kerroksen pinta alkaa 12,20–12,50 m mpy tasalta (pinta viettää luoteeseen). Kerrosta kaivettiin noin 1,5 m paksuudelta, niin syväälle kuin kaivinkoneella oli tällä kohtaa mahdollista kaivaa ja kuopan pohjalle lapiolla pieni koepisto – kerroksen pohjaa ei saavutettu eikä selkeitä kerrosrajoja alaspäin mentäessä havaittu. Pientä muovisilppua oli maan seassa vielä 1,5–1,8 m syvyydellä maanpinnasta laskettuna. Koekuopan pohja oli syvimmillään 11,05 m mpy syvyydessä. Koekaivannon lounaisreunassa tämän kerroksen alta ja sivulta tuli esiin ruskea täyttöhiekka ja siinä betoninen viemäriputki. Putkihavainto ajoittaa ainakin päällä olleen, mahdollisesti myös putken tasalla olleen M602-täyttömaan melko moderniksi.

KOEKAIVANTO 6B

Kaivanto sijoitettiin tontin eteläkulmaan, parkkihallin ja tonttiaidan väliselle nurmialueelle, jossa oli mm. hiekkalaatikko ja kiikkulauta. Kuoppa kaivettiin leikkivälineiden ja aidan rajaamalle alueelle. Kaivannon mitat ovat 7 x 2,3 m yläosastaan. Kaivannon luoteispää osuu parkkialueelle nousevaan rinteeseen, jossa täyttömaata on selkeästi paksummin – kaivantoa luiskattiin tältä reunalta. Kuopan yläreunalla maan pinta oli itäkulmalla 13,05 m mpy, etelässä 12,90 m mpy, länsikulmalla 12,80, josta nousee pohjoiseen kohti parkkialuetta, noin 13,40 metriin mpy.

Koekaivannon 6b kaakkoisosasta esiin tuli rakennuksen tiilipintaista kiviperustusta (pinta 12,60–12,65 m mpy) ja sen betonilattiaa (R612, lattian pinta 12,42 m mpy). Rakennuksen luoteispuolelta kaivettiin neljän kerroksen verran erinäisiä pihamaakerroksia ja niiden alla peltomaata pohjamaan päältä (pohjamaa 11,35 m mpy).

Nurmen alla oli multaa ja osin leikkipaikan ruskeaa hiekkaa (sen alla suodatinkangas), mullan alla savensekaista moreenisoraa, joka tasasi maata lattian päällä ja peitti seinän perustusta (pintamaat M611).

Rakennuksen seinän perustus oli perustettu syväälle maan alle harmaakivistä kylmäladontana. Kiviperustukselle erottui kapea perustuskaivanto (L618). Kivien alla oli noin 10 cm kerros moreenisoraa (kivien pohja noin 11,65 m mpy syvyydellä). Kiviperustuksen päällä oli kerros muurattua tiililadontaa ja reunalla betonivalua, jossa oli kiinni voimakkaasti haisevaa bitumieristettä (tiilitason pinta 12,60 m mpy ja betonivalu noin 12,65 m mpy). Myös betonilattian alla oli bitumieriste ja sen alla sekoittunutta ruskeaa multaista hiekka-sora-tiilimurskamaata (lattianalaiset havainnot perustuvat rikkoutuneeseen kaakkoisreunaan tehtyyn koepistoon). Rakennusjäännettä ei purettu vaan se jätettiin paikoilleen. Rakenteen lounaisreuna oli rikkoutunut jo aiemmin, todennäköisesti koe-

kaivannon reunan myötäisesti kulkee putki- tai muu kaivanto (L614), jota kaivettaessa sekä betonilattiaa että kiviperustusta on purettu.

Rakennuksen luoteispuolelta koekaivannossa oli pintamaiden (M611) alla tiilensekainen multainen sekoittunut tasausmaa M613, joka oli tasattu myös rakennuksen R612 perustusta vasten (pinta 12,25–12,30 m mpy). Sen alla oli M615, hiekkainen sorakerros, jota rakennuksen perustuskaivanto L618 leikkaa. M615 vaikutti soraiselta pihakerrokselta, sen alla oli tiilimurskan sekaista harmaanruskeaa tiivistä maata (M616), todennäköisesti vanhaa pihamaata (pinta 11,85 m mpy). Alimpana, pohjasaven päällä oli tiilettömämpi harmaanruskea tiivis savikerros, joka on vanhaa peltomaata (M617, pinta 11,55 m mpy). Se vaihtui alaspäin mentäessä puhtaaksi harmaaksi pohjasaveksi (pohjamaan pinta 11,35 m mpy).



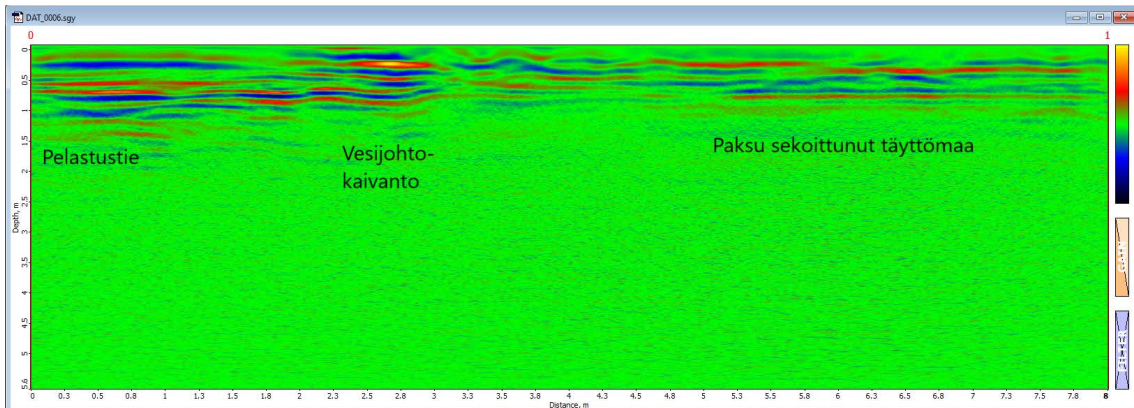
Kuva 2. Alue 6b yleiskuva. Luoteesta, 12.7.2022, M. Helamaa. MuTu122027_6.

3. MAATUTKAUS

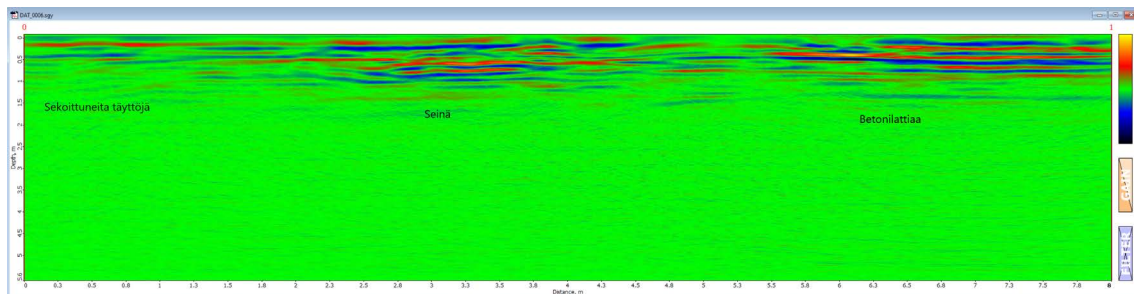
Hämeenkatu 6:ssa tehtiin kolme pientä maatutka-aluetta (D, E ja H). Alue D sijaitsi Hämeenkadun jalkakäytävän lähellä, alue E tontin etelänurkassa ja myöhemmin tehty alue H näiden välissä parkkipaikalla.

Havaintoina alueilta tuli alueen D osalta vahva pelastustien pohjustus alueen koillisreunassa ja alueen keskiosassa kulkenut vesiputki. Muuten alue oli tutkaprofiilien perusteella hyvin sekoittunutta. Alueella E havaittiin sen lounaisosassa vahva signaali, joka myöhemmin kaivetun koekaivannon kohdalla osoittautui rakennuksen perustukseksi, jonka betonilattia ulottui kaivannon kaakkoispuoliskolle. Tutkaprofiileissa rakenne erotui hyvin. Alueen E luoteispäädystä erottuu sekoittuneita täyttömaita ja nykymaanpinnan nousu jyrkästi parkkipaikaksi.

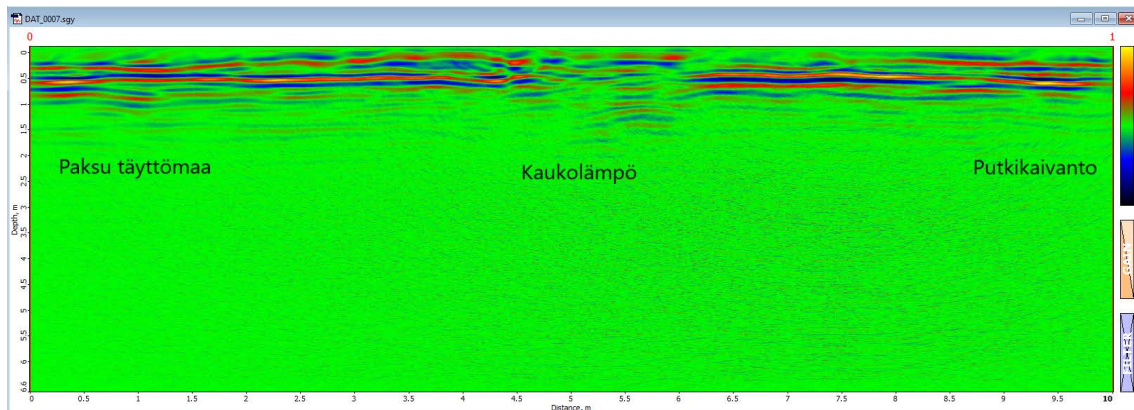
Alueen H keskellä kulki tutkaprofiilien perusteella kaukolämpöputki, joka on merkittynä putkikarttoihin. Luoteisosassa kulki myös moderni putkikaivanto. Näiden havaintojen lisäksi alueella on arviolta yli metrin paksuinen täyttömaakerros, jonka alta selviä kulttuurikerroksia ei havaittu signaalin vaimenemisen vuoksi.



Kuva 3: Alue D:n tutkaprofiili alueen keskivaiheilta, 0= koillinen, 1=lounas.



Kuva 4: Alue E:n tutkaprofiili lounaisosasta, 0=luode, 1=kaakko.



Kuva 5: Alue H:n tutkaprofiili lounaisreunalta, 0=kaakko, 1=luode.

4. YHTEENVETO

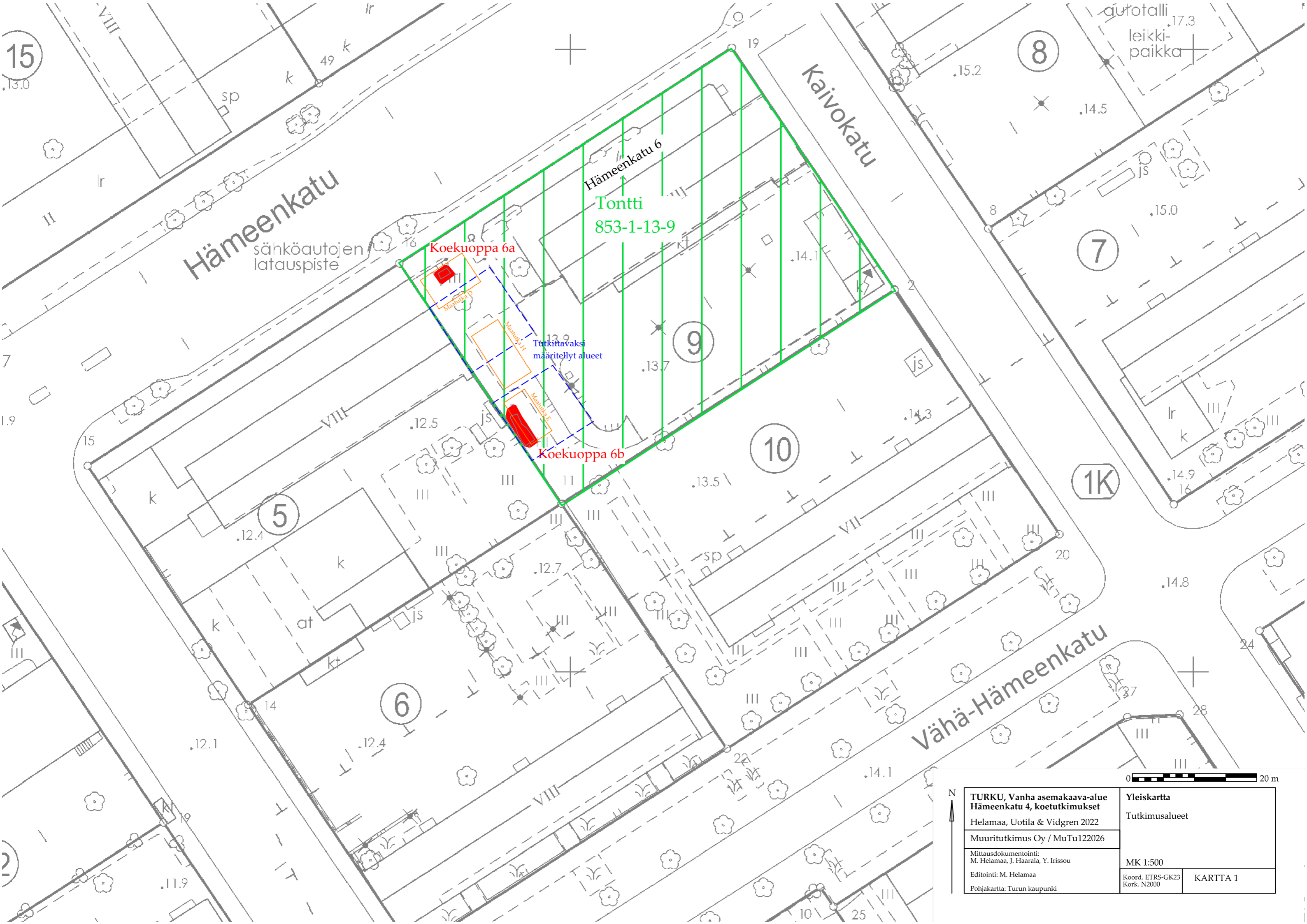
Hämeenkatu 6:n eli tontin 853-1-13-9 lounaissivulle tehtiin kaksi koekaivantoa alueen arkeologisen potentiaalin selvittämiseksi. Lisäksi samaisella alueella tehtiin maatutkasta kolmella soveltuvalla alueella.

Hämeenkadun reunan tuntumassa olevassa koekuopassa 6a havaittiin noin 2 m syvyydelle asti ulottuvat suhteellisen modernit sekoittuneet täyttökerrokset, sekä niiden alla ja yhteydessä putkikaivanto. Koekaivantoa ei turvallisuussyitä pystytty kaivamaan puhtaaseen pohjamaahan tai mahdollisiin täyttökerrosten alaisiin kulttuurikerroksiin asti (kuopan pohja syvimmillään noin 11,05 m mpy). Alue vaikuttaa kuitenkin hyvin pitkälti sekoittuneelta.

Tontin eteläkulmassa sijainneesta koekuopasta 6b tuli esiin tontin edellisiin rakennusvaiheisiin (ennen 1970-l) liittyvän rakennuksen kivistä ja tiilistä rakennettuna seinälinjaa ja betonilattiaa. Sen luoteispuolelta dokumentoitiin kolme-neljä pihamaakerrosta ja alimpana peltokerros puhtaan pohjasaven päällä (pohjamaa 11,35 m mpy). Peltokerros on samankaltainen kuin tästä kaakkoon, naapuritontilla Hämeenkatu 8:ssä havaittu peltomaa. Vastaavia piha- ja peltokerroksia on todennäköisesti säilyneenä myös nyt esiin tulleen rakennusjäänteiden betonilattian alla koekaivannon kaakkoisosassa. Kerroksia on voinut säilyä joiltain osin myös koekuopasta luoteeseen, korkeammalle pengerrytyn asfalttiparkkialueen täyttö- ja tasausmaiden alla.

Turku Hämeenkatu 6
Koetutkimus 2022
KARTTALUETTELO

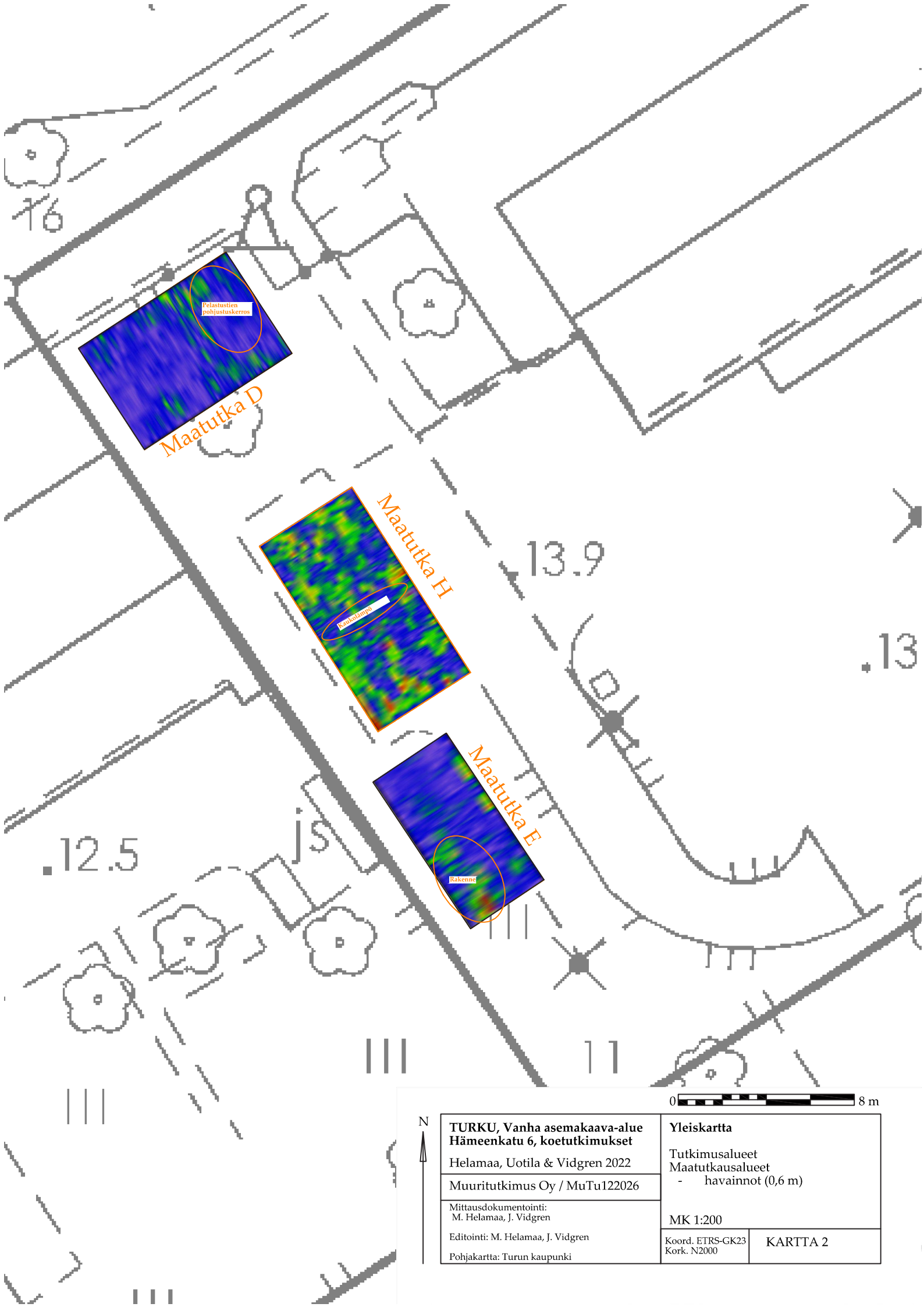
<i>Nro</i>	<i>Tyyppi</i>	<i>Aihe</i>	<i>Koko</i>
Kartta 1	Yleiskartta.	Tutkimusalueet.	A3, 1:500
Kartta 2	Yleiskartta.	Tutkimusalueet, maatutkahavaintoja (0,6 m)	A4, 1:200
Kartta 3	Yksikkökartta	Koekuoppa 6a, M602.	A4, 1:25
Kartta 4	Yksikkökartta	Koekuoppa 6a, M602, kaivannon pohjataso.	A4, 1:25
Kartta 5	Yksikkökartta	Koekuoppa 6b, R612, M613.	A3, 1:25
Kartta 6	Yksikkökartta	Koekuoppa 6b, M615, M616.	A3, 1:25
Kartta 7	Yksikkökartta	Koekuoppa 6b, M617, pohjamaa.	A3, 1:25



0 20 m

N

TURKU, Vanha asemakaava-alue Hämeenkatu 4, koetutkimukset Helamaa, Uotila & Vidgren 2022 Muuritutkimus Oy / MuTu122026		Yleiskartta Tutkimusalueet	
Mittausdokumentointi: M. Helamaa, J. Haarala, Y. Irissou		MK 1:500	
Editointi: M. Helamaa Pohjakartta: Turun kaupunki		Koord. ETRS-GK23 Kork: N2000	KARTTA 1



Pelastustien pohjustuskerros

Maatutka D

Kävelöalampi

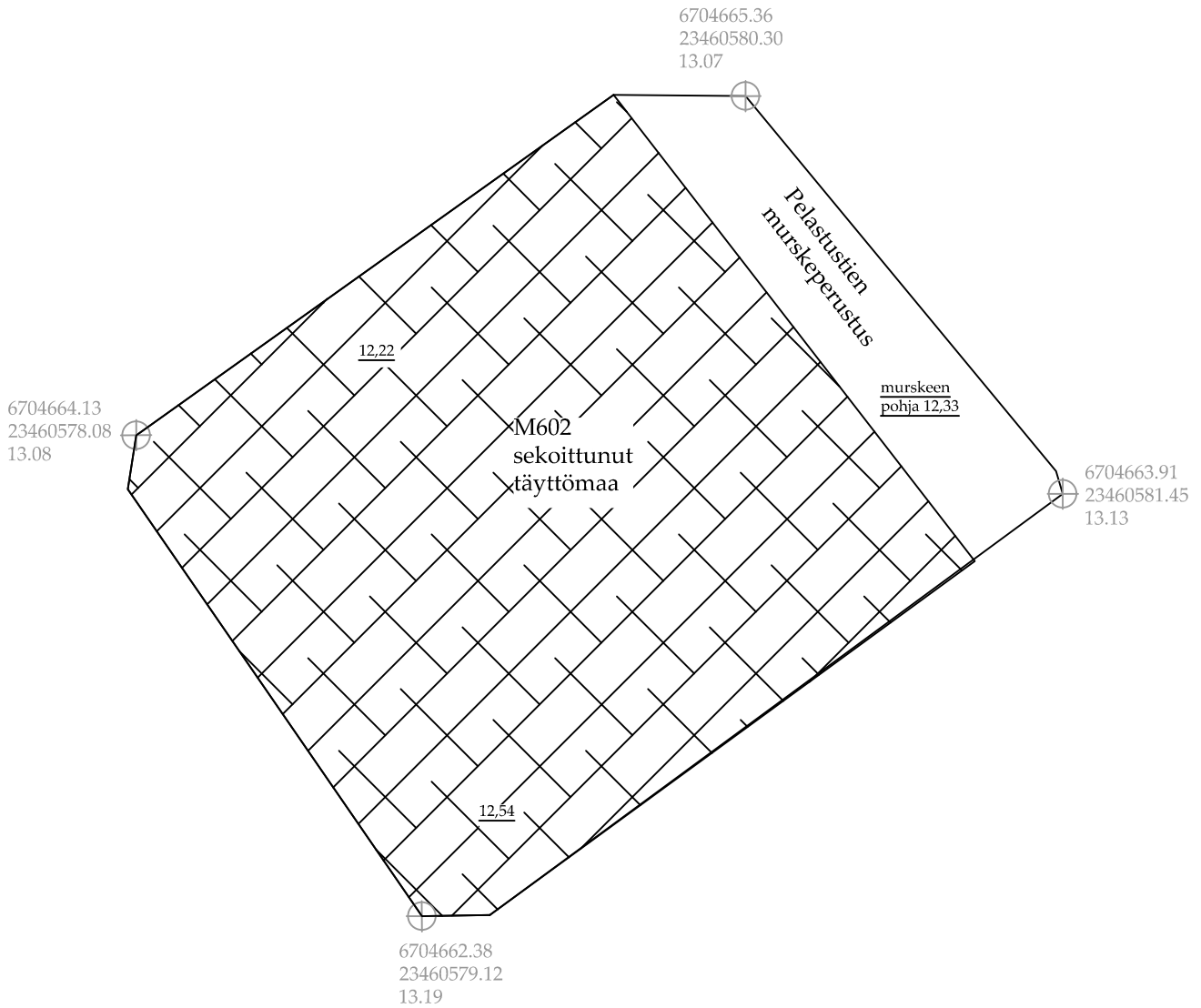
Maatutka H


Rakenn


Maatutka E

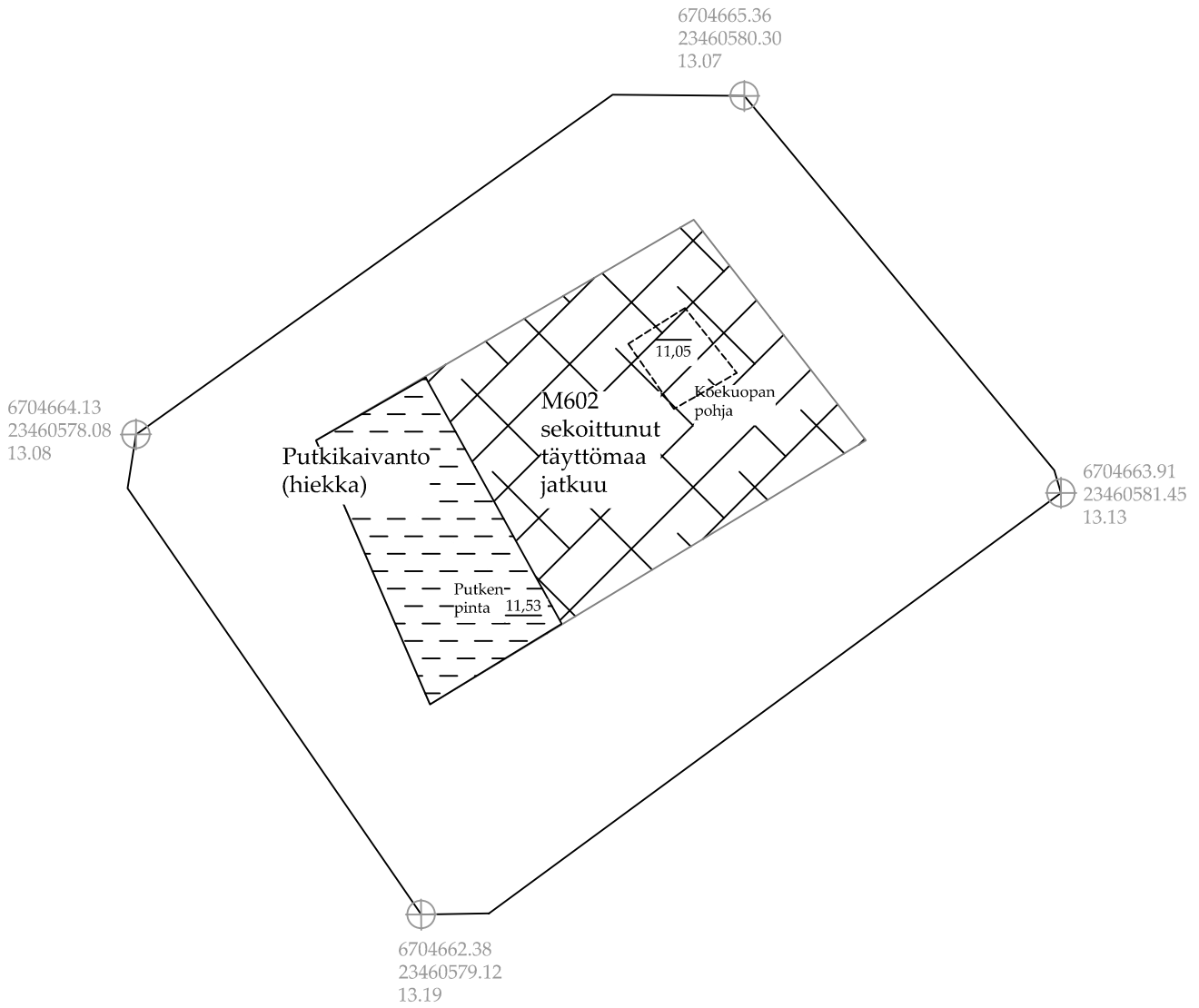



TURKU, Vanha asemakaava-alue Hämeenkatu 6, koetutkimukset Helamaa, Uotila & Vidgren 2022 Muuritutkimus Oy / MuTu122026	Yleiskartta Tutkimusalueet Maatutka-alueet - havainnot (0,6 m)	
	Mittausdokumentointi: M. Helamaa, J. Vidgren	MK 1:200
Editointi: M. Helamaa, J. Vidgren Pohjakartta: Turun kaupunki	Koord. ETRS-GK23 Kork. N2000	KARTTA 2




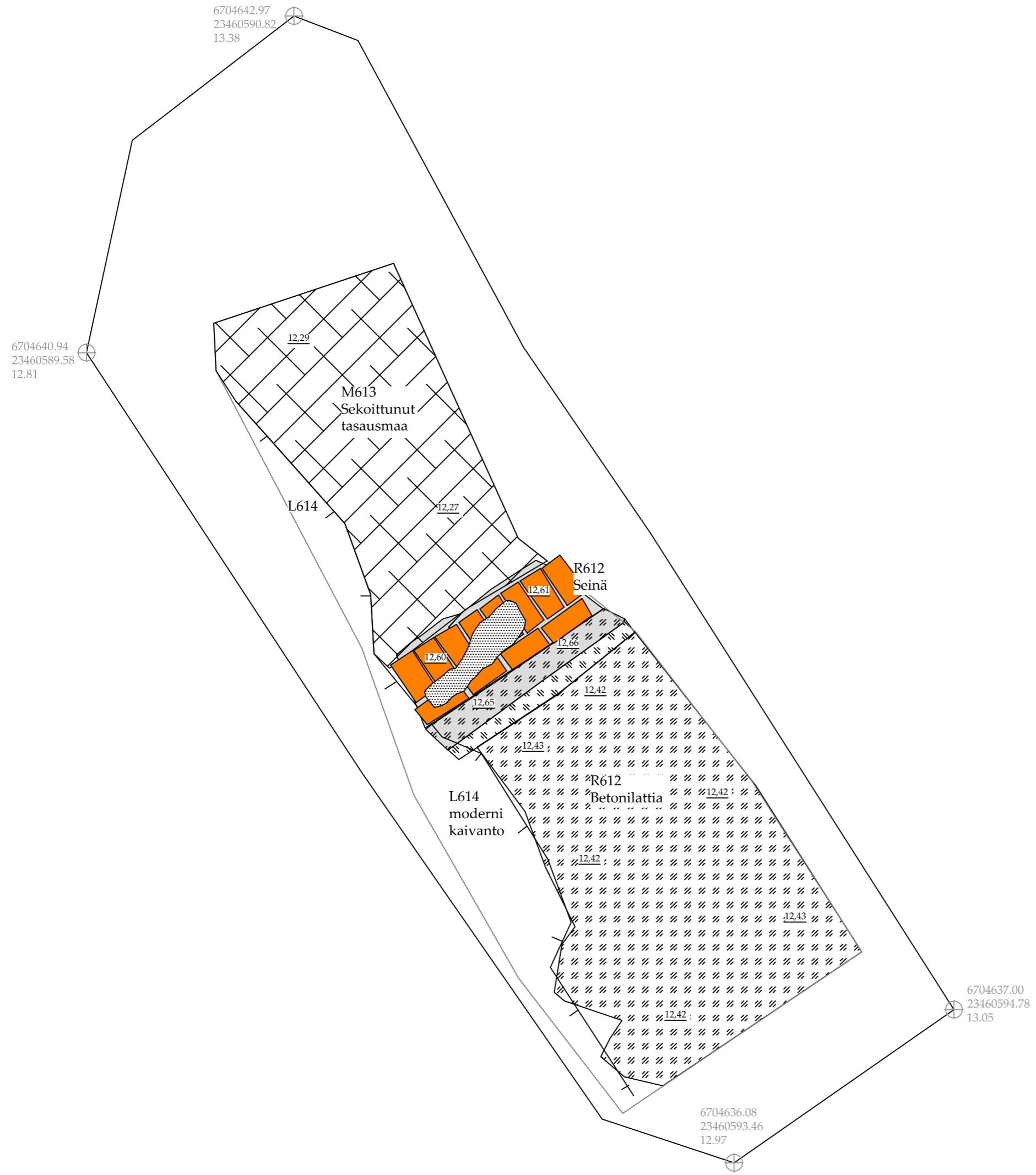
0  1 m

 N	TURKU, Vanha asemakaava-alue Hämeenkatu 6, koetuskimukset		Yksikkökartta Koekaivanto 6a	
	Helamaa, Uotila & Vidgren 2022		M602, pelastustien murske	
	Muuritutkimus Oy / MuTu122027		MK 1:25	
	Mittausdokumentointi: M. Helamaa, J. Haarala Editointi: M. Helamaa		Koord. ETRS-GK23 Kork. N2000	KARTTA 3



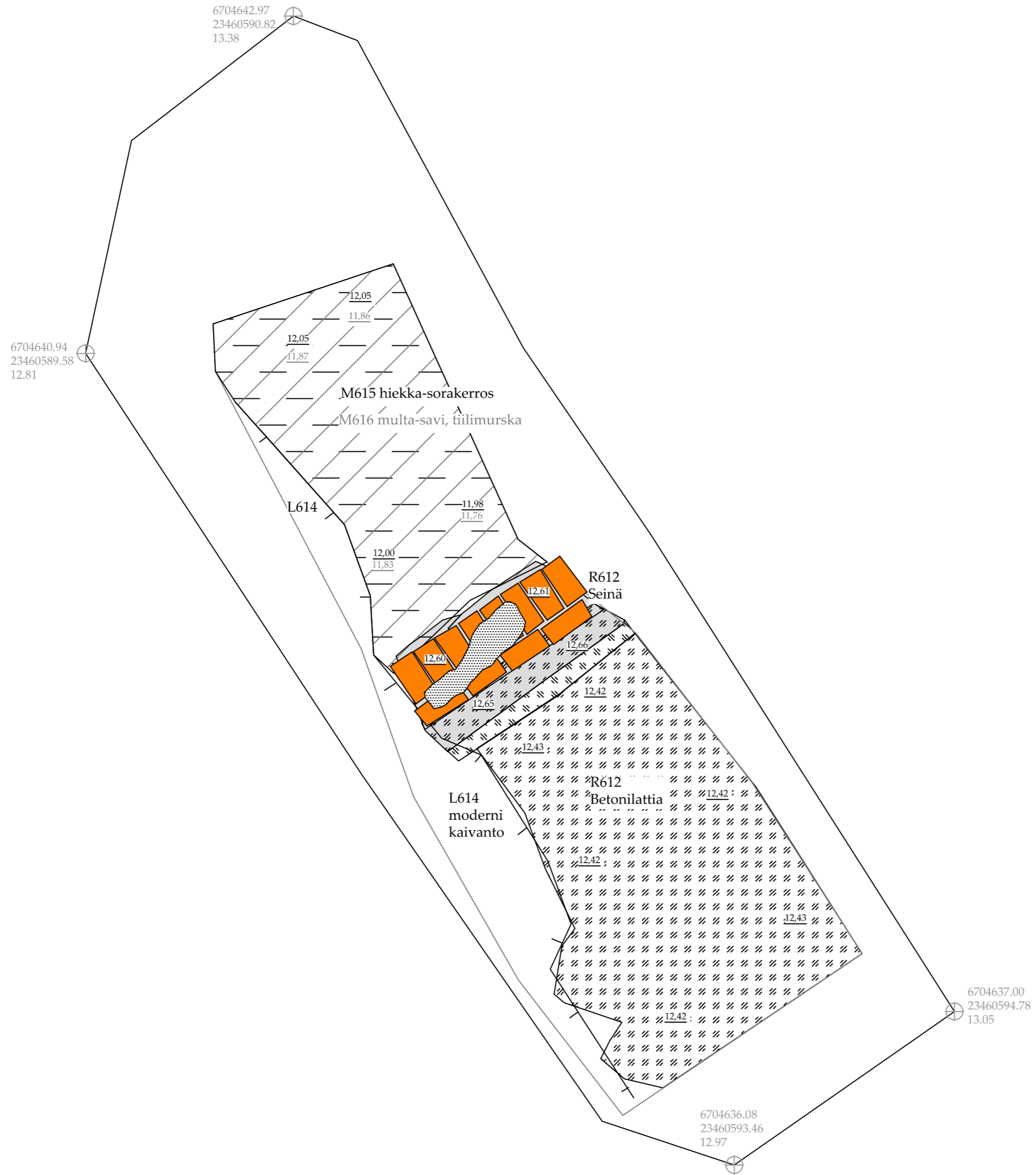
0  1 m

 N	TURKU, Vanha asemakaava-alue Hämeenkatu 6, koetutkimukset		Yksikkökartta Koekäivanto 6a	
	Helamaa, Uotila & Vidgren 2022		M602, putkikaivanto, kaivannon pohjataso	
	Muuritutkimus Oy / MuTu122027		MK 1:25	
	Mittausdokumentointi: M. Helamaa, J. Haarala Editointi: M. Helamaa		Koord. ETRS-GK23 Kork. N2000	KARTTA 4



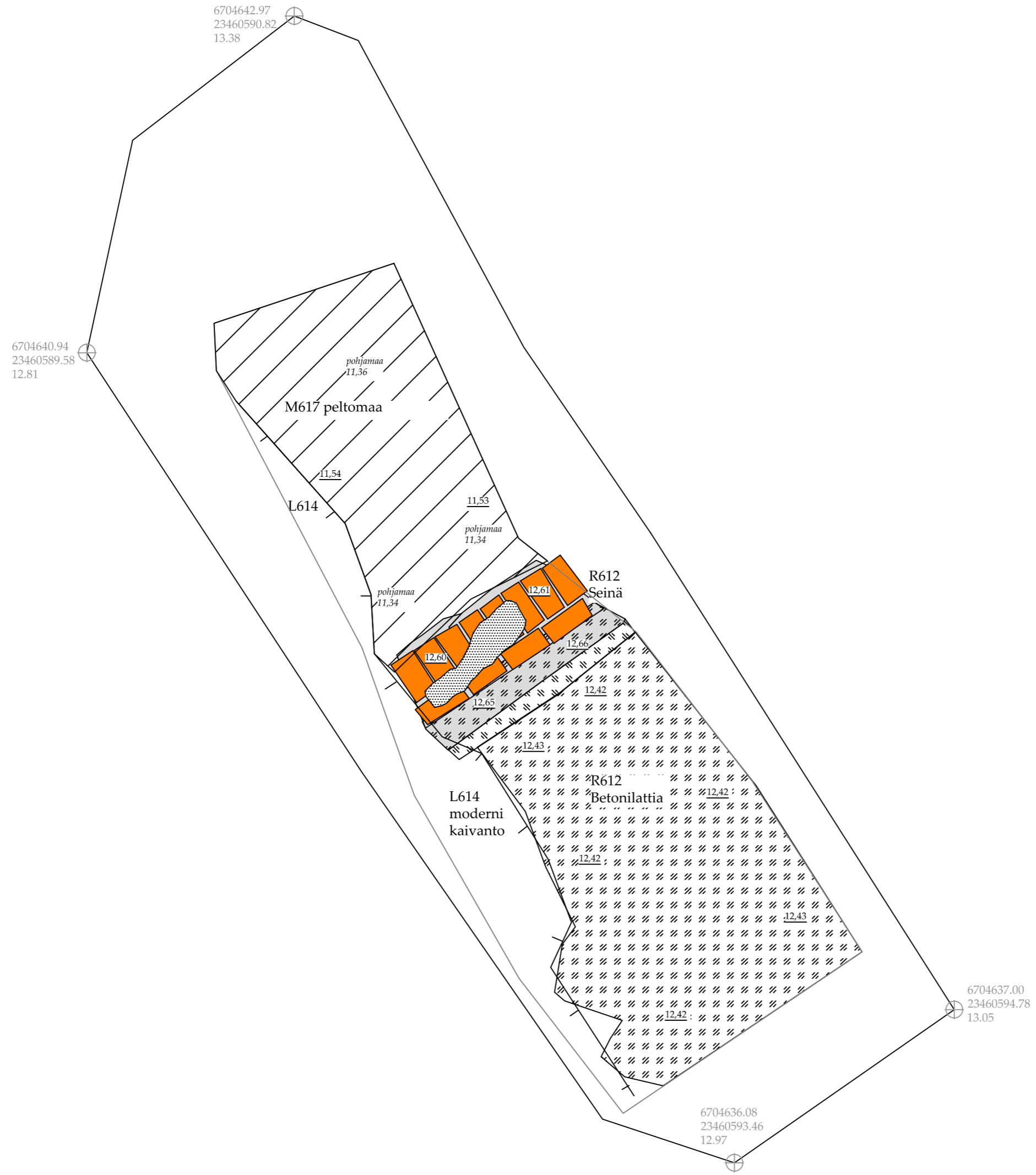
0 1 m

	TURKU, Vanha asemakaava-alue Hämeenkatu 6, koetukimukset		Yksikkökartta Koekaivanto 6b	
	Helamaa, Uotila & Vidgren 2022		R612-rakennus M613 tasausmaa	
Muuritutkimus Oy / MuTu122027			MK 1:25	
Mittausdokumentointi: M. Helamaa, J. Haarala			Koord. ETRS-GK23 Kork. N2000	
Editointi: M. Helamaa			KARTTA 5	



0 1 m

	TURKU, Vanha asemakaava-alue Hämeenkatu 6, koetutkimukset		Yksikkökartta Koekaivanto 6b	
	Helamaa, Uotila & Vidgren 2022 Muuritutkimus Oy / MuTu122027		M615 hiekkainen sora M616 tiilimurskan sekainen maa (R612-rakennus)	
Mittausdokumentointi: M. Helamaa, J. Haarala Editointi: M. Helamaa		MK 1:25 Koord. ETRS-GK23 Kork. N2000		KARTTA 6



0 1 m

	TURKU, Vanha asemakaava-alue Hämeenkatu 6, koetutkimukset		Yksikkökartta Koekaivanto 6b	
	Helamaa, Uotila & Vidgren 2022		M617 peltokerros Pohjamaa (R612-rakennus)	
Muuritutkimus Oy / MuTu122027		MK 1:25		KARTTA 7
Mittausdokumentointi: M. Helamaa, J. Haarala Editointi: M. Helamaa		Koord. ETRS-GK23 Kork. N2000		



MuTu122027_1. Alue 6a. Yleiskuva, taustalla Hämeenkatu, kaivinkone pelastustien päällä. Etelästä, 12.7.2022, M. Helamaa.



MuTu122027_2. Alue 6a. Täyttömaan M602 pintaa, reunassa muovinsekainen hiekka (M601). Länneästä, 12.7.2022, M. Helamaa.



MuTu122027_3. Alue 6a pohjaan kaivettuna. M602 jatkuu saavutettuun pohjaan asti. Koillisprofiilissa erottuu pelastuskaivannon murskepohjustus. Lounaasta, 12.7.2022, M. Helamaa.



MuTu122027_4. Alue 6a pohjaan kaivettuna. M602 jatkuu saavutettuun pohjaan asti. Lounaisprofiilin alaosassa betoni-
nen putki ja sen hiekkainen täyttömaa. Pohjoisesta, 12.7.2022, M. Helamaa.



MuTu122027_5. Alue 6a täytettynä. Idästä, 13.7.2022, M. Helamaa.



MuTu122027_7. Alue 6b yleiskuva, kaivanto luoteispuoleltaan pohjasaveen kaivettuna. Luoteesta, 12.7.2022, M. Helamaa.



MuTu122027_8. Alue 6b, rakennuksen R612 betonilattiaa ja seinälinjaa. Vasemmalla sivulla kulkee rakenteen rikkova kaivanto. Kaakosta, 12.7.2022, M. Helamaa.



MuTu122027_9. Alue 6b, rakennuksen R612 seinälinjaa ja betonilattiaa, sen luoteispuoli kaivettu pohjasaveen asti. Lounaasta, 12.7.2022, M. Helamaa.



MuTu122027_10. Alue 6b, rakennuksen R612 kiviperustus. Luoteesta, 12.7.2022, M. Helamaa.



MuTu122027_11. Alue 6b, pohjasavi tulee esiin peltokerroksen (M617) alta. Luoteesta, 12.7.2022, M. Helamaa.



MuTu122027_12. Alue 6b, yleiskuva ympäristöstä, kaivanto täytetty. Kaakosta, 13.7.2022, M. Helamaa.



MuTu122027_13. Alue 6b yleiskuva ympäristöstä, kaivanto täytetty. Luoteesta, 13.7.2022, M. Helamaa.