

YS-1

Sairaaloitointia palvelevien rakennusten korttelialue.

Alueelle saa sijoittaa sairaalakoulun tilat.

Ensimmäiseen kerrokseen saa rakentaa liiketiloja.

Sirkkalankadun varren julkisivussa tulee olla vähintään 30 % näyteikkunapinnalla varustettua liiketilaksi soveltuvaa tilaa.

Katujulkisivujen ulokemaiset parvekkeet saavat maantasokerrosta ylemmissä kerroksissa ulottua enintään 2,5 metrin verran katualueen puolelle. Niiden osuus kadunsuuntaisesta pitkästä julkisivusta saa olla enintään 35 %. Ulokkeiden alla ei sallita kantavia rakenteita katualueella. Jalankulkualueen pinnan ja ulokkeen alapinnan välillä on oltava vapaata tilaa vähintään 3,7 m.

Rakennusten tulee olla pääosin rapattuja.

Rakennuksiin ei saa rakentaa julkisivukäsittelyltään rakennuksen arkkitehtuurista poikkeavia, irrallisia laitteita katolle.

Alueella saa rakentaa viherkattoisia katoksia rakennusoikeutta ylittäen.

Rakennusalalla voidaan kellarin tasolla rakentaa pysäköintitilaa ja huoltotiloja rakennusoikeutta ylittäen.

Kadun alittava tunneli saa ulottua rakennusalan ulkopuolelle.

Ne osat pihvoja, joita ei käytetä huolto- tai kulkuväylinä, tulee istuttaa ja hoitaa puistomaisessa kunnossa.

Viherkerroin on vähintään 0,7.

Kiinamylynkadun puoleista tonttiliittymää saavat käyttää ainoastaan huoltoliikenne ja tarpeelliset hoitotyöhön käytettävät ajoneuvot. Huoltoliikenne on järjestettävä tontin rajojen sisäpuolella.

K-1


Liike- ja toimistorakennusten sekä julkisten ja yksityisten palvelujen korttelialue.


Alueelle ei saa sijoittaa asumista.

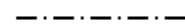
Korttelialueelle on osoitettava 1 autopaikka/toimistotilan 140 k-m2.

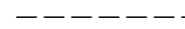
Autopaikat voidaan osoittaa pysäköintilaitoksista enintään 600 m:n etäisyydellä tontista. Korttelialueelle saa sijoittaa enintään 6 autopaikkaa.

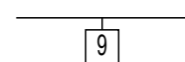
Huoltoliikenne on järjestettävä tontin rajojen sisäpuolella.

 3 m kaava-alueen rajan ulkopuolella oleva viiva.

 Korttelin, korttelinosan ja alueen raja.

 Osa-alueen raja.

 Sijainniltaan ohjeellinen alueen tai osa-alueen raja.

 Sitovan tonttijaon mukaisen tontin raja ja numero.

001 Kaupunginosan numero.

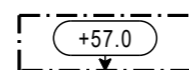
| Kaupunginosan nimi.

36 Korttelin numero.

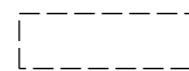
Kiinamylynkatu Alueen nimi.

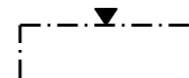
31600 Rakennusoikeus kerrosalaneliömetreinä.

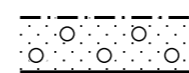
+24.0 Maanpinnan likimääräinen korkeusasema.


 Rakennuksen julkisivupinnan ylin korkeusasema.

 Rakennusala.

 Sijainniltaan ohjeellinen rakennusala.

 Merkintä osoittaa rakennuksen sivun, jolla tulee olla suora uloskäynti porrashuoneista.

 Alueen osa, jolle on istutettava puita ja pensaita. Alueelle saa rakentaa terasseja ja ulko-oleskelutiloja.

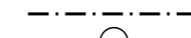
 Säilytettävä/istutettava puurivi.

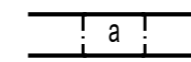
 Istutettava puu.


hule-100


Vettäläpäisemättömiltä pinnoilta tulevia hulevesiä tulee viivyttää siten, että viivytysoikeuden, -altaiden tai -säiliöiden mitoitustilavuus on 1 m³ / 100 m² vettäläpäisemättömä pinta kohden. Viivytysoikeuden, -altaiden tai -säiliöiden tulee tyhjäntyä 12 tunnin kuluessa täyttymisestäään ja niissä tulee olla suunniteltu ylivuoto. Viivytysoikeuden viivytysoikeuden ei saa täyttymisestäään tyhjäntyä alle 0,5 tunnissa.

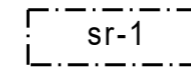
 Katu.

 Johtoa varten varattu alueen osa.

 Kadun alittava tunneli.

 Ajoneuvoliittymän likimääräinen sijainti.

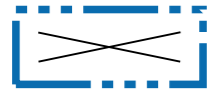
 Korttelialueen rajan osa, jonka kohdalta ei saa järjestää ajoneuvoliittymää.

 Suojeltava rakennus. Kulttuurihistoriallisesti arvokas rakennus. MRL 57 § 2 momentin nojalla määrätään, ettei rakennusta tai sen osaa saa purkaa eikä siinä saa suorittaa sellaisia muutoksia, jotka tarvelevät rakennuksen julkisivuja, ikkunoita tai yksityiskohtia tai vesikattoa. Rakennuslupaa käsiteltäessä on kuultava museoviranomaista.

TURKU		ÅBO	ASEMAKAAVATUNNUS DETALJPLANEKETECKNING	14/2018
TYÖNIMI ARBETSNAMN		Kiinamylynkatu	DIARINUMERO DIARINUMMER	10146-2018
OSOITE ADRESS		Kiinamylynkatu 13, Sirkkalankatu 1a	MITTAKAAVA SKALA	1:1000
KIINAMYLLYNKATU				
MAASTONTARKISTUS, I VAIHELUONNOS TERRÄNGRANSKNING, I SKEDET-UTKAST		KYLIK HYVÄKSYNYT GODKÄND AV SMND		
2.11.2021				
KAUPUNKIYMPÄRISTÖ • KAUPUNKISUUNNITTELU JA MAANOMAISSUUS • KAAVOITUS STADSMILJÖ • STADSPLANERING OCH MARKREGNDOM • PLANLÄGGNING				
LUONNOS UTKAST		PIIRTÄJÄ RITARE	VALMISTELIJÄ BEREDARE	
TURKU ÅBO		Virve Neesfeld	Anna-Leena Jokitalo	
21.12.2021		Kiinteistökehityspäällikkö Marknändningsdirektör (suppleant)		
		Petri Liski		

POISTUVA KAAVA

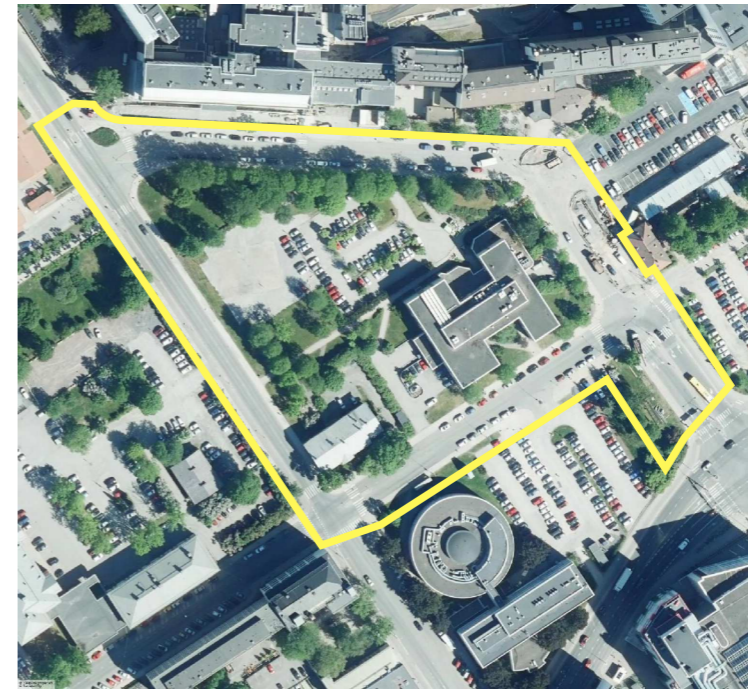
Merkintöjen selite:



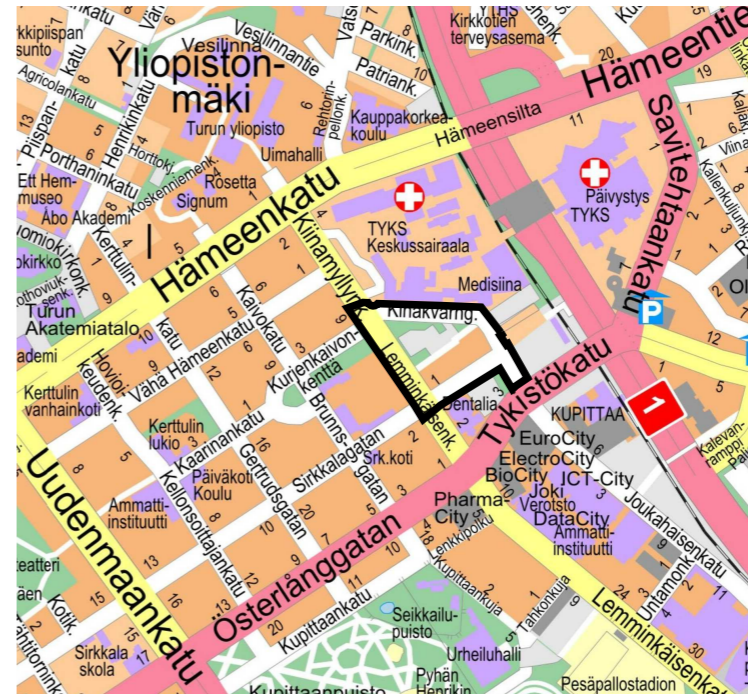
3 m kaava-alueen rajan ulkopuolella oleva viiva, jota otsakkeessa mainittu kaavanmuutos koskee ja jolta aiemmat kaavamerkinnot ja -määräykset poistuvat.

15/2009
30.4.2011

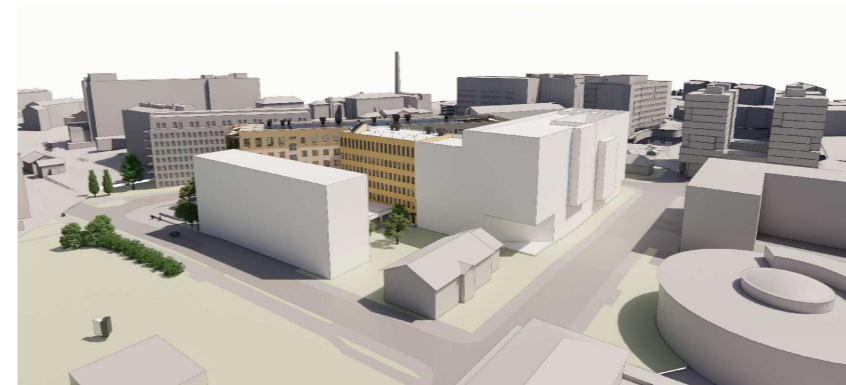
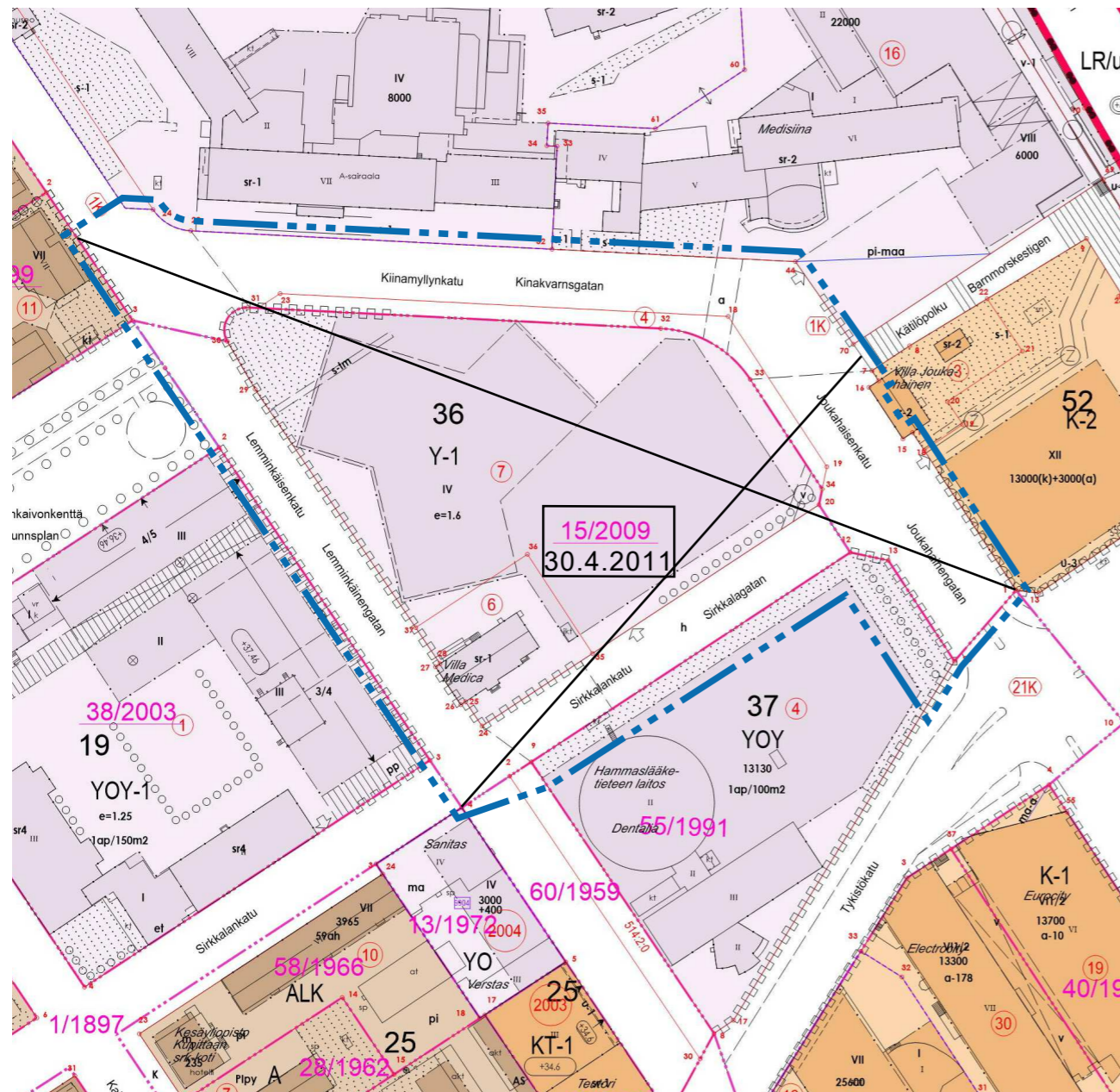
Poistuvan kaavan tunnus ja voimaantulopäivä.



ILMAKUVA



SIJAINKARTTA



HAVAINNEKUVA

Arkkitehdit Kontukoski Oy - Raami Arkkitehdit Oy - Arkkitehtitoimisto Tähti-Set Oy